

TERRE D'AUGE - PONT-L'ÉVÊQUE

Le Mag

touristique



TERRE D'AUGE
TOURISME


2025-2026

MOVI

DÉCOUVERTES

GOURMANDISES

AGENDA

ACTIVITÉS SPORTIVES

PATRIMOINE

INFOS PRATIQUES



MAISONS NORMANDES, MANOIRS, CHÂTEAUX, HARAS,
CORPS DE FERME, VILLAS DE BORD DE MER,
HÔTELS PARTICULIERS, APPARTEMENTS D'EXCEPTION...

Pays d'Auge

Sotheby's
INTERNATIONAL REALTY

**LA FORCE DE QUATRE AGENCES EN NORMANDIE
ET D'UN RESEAU INTERNATIONAL D'EXCEPTION**

*N'hésitez pas à nous confier vos projets,
l'équipe de Pays d'Auge Sotheby's International Realty
est à votre disposition pour vous accompagner.*

10 PLACE JEAN BUREAU - 14130 PONT-L'ÉVÊQUE
TÉL. + 33 (0)2 85 65 55 55
WWW.PAYSDAUGE-SOTHEBYSREALTY.COM

Deauville | **Sotheby's**
INTERNATIONAL REALTY

Pays d'Auge | **Sotheby's**
INTERNATIONAL REALTY

Rouen | **Sotheby's**
INTERNATIONAL REALTY

Bayeux | **Sotheby's**
INTERNATIONAL REALTY

Édito

Bienvenue !

Vous venez d'arriver en Terre d'Auge, là où la gastronomie, l'histoire et les richesses de la nature sont à l'honneur !

Pour vous accompagner dans votre séjour, laissez-vous transporter à travers les pages de notre magazine, qui vous donnera toutes les informations indispensables pour vivre pleinement votre escale sur notre territoire.

Que vous soyez amateur de produits du terroir, de patrimoine ou de sport, vous saurez apprécier toutes les richesses qui vous sont proposées en Terre d'Auge, toute l'année.

Explorez notre patrimoine culinaire en dégustant nos fromages AOP, nos Calvados AOC et nos cidres. Nos nombreux producteurs locaux se feront un plaisir de vous expliquer la fabrication de nos richesses gastronomiques.

Sillonnez nos routes pour aller à la rencontre de nos villages de caractère, nos musées et nos panoramas. Profitez également des loisirs disponibles dans nos nombreuses communes. Le Lac Terre d'Auge avec sa plage labellisée Pavillon Bleu, saura ravir petits et grands grâce à la multitude d'activités nautiques et sportives proposées. Peu importe la saison, vous pourrez en apprécier toutes les qualités.

Pour les amateurs de grands espaces, Terre d'Auge propose également plus de 10 circuits de randonnée labellisés « Circuits qualité Calvados » à travers tout le territoire, ne passez pas à côté !

L'année 2024 a été marquée par le 80ème anniversaire du débarquement et de la Libération de Normandie. Profitez de cette année 2025 pour (re) découvrir les lieux emblématiques de la libération grâce à notre livret, toujours disponible à l'Office de Tourisme et sur notre site internet.

Que vous soyez de passage, en voyage professionnel, ou en séjour longue durée, prenez le temps d'apprécier la douceur de vivre qui s'offre à vous et n'hésitez pas à contactez nos équipes, qui seront ravies de vous aider à vivre des moments mémorables parmi nous.

Je vous souhaite un agréable séjour.

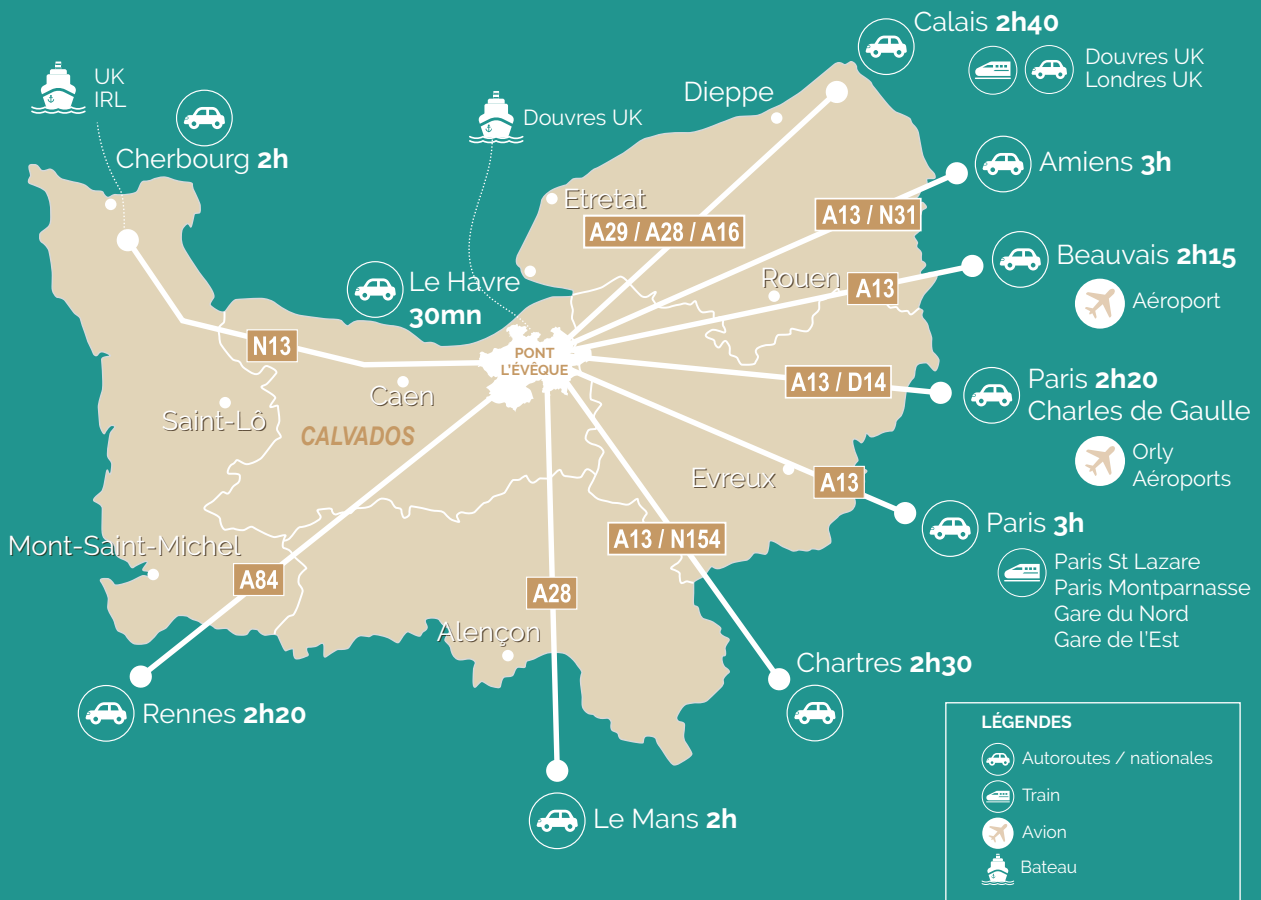
Jérémy ROSEAU

Président de la Communauté de Communes Terre d'Auge

Président Directeur Général de l'Agence d'Attractivité Terre d'Auge



PONT-L'ÉVÊQUE, TERRE D'AUGE



- LÉGENDES**
- Autoroutes / nationales
 - Train
 - Avion
 - Bateau

En train

Ligne Paris Saint-Lazare
Lisieux - Deauville
Dives - Cabourg

En voiture

A13, sortie Pont-l'Évêque
Radio : 107,7 FM

En bateau

Brittany Ferries :
Portsmouth - Caen / Ouistreham
LD Lines : Portsmouth - Le Havre

En avion

Aéroport Deauville-Normandie
(Saint-Gatien)



En bus

Lignes Caen-Pont-l'Évêque (119)
et Le Havre-Honfleur-Lisieux (123)

Coordonnées GPS

Latitude 49.2863836
Longitude 0.1864545

LEGENDE

- Accessible*
- Animaux acceptés
- Pour toute la famille
- Carte bleue
- Chèques vacances
- Wifi
- Facebook
- Accueil camping-car à la ferme

* Le logo « accessible aux personnes à mobilité réduite » relève de la responsabilité du propriétaire ; nous vous conseillons vivement de contacter ce dernier pour plus de précisions.

* The logo « accessible to disabled people » is the owner's responsibility ; please contact him for more information.
* Het logo « gehandicapt » is the verantwoordelijkheid van de eigenaar ; neem contact met ze op voor meer informatie.



Terre d'Auge *Tourisme.*

ce sont aussi des points documentation
dans les agences postales de :

Blangy-le-Château

Du mardi au samedi 9h30 > 12h30

Beaumont-en-Auge

Du mardi au samedi 10h > 12h30

Bonnebosq

Du mardi au vendredi 9h > 12h
et le samedi 10h > 12h

Le Breuil-en-Auge

Du mardi au vendredi 14h > 17h
et le samedi 10h > 12h

Bonneville-la-Louvet

Du lundi au samedi 10h > 12h

Retrouvez-nous sur :



@terredauge.tourisme



Terre d'Auge
Tourisme
à Pont-l'Évêque

16 bis Place Jean Bureau
14130 Pont-l'Évêque
(+33) 2 31 64 12 77

www.terredauge-tourisme.fr
contact@terredauge-tourisme.fr

Horaires d'ouverture

Toute l'année :
du lundi au samedi
10h > 12h30 / 14h > 18h
Juillet-Août :
du lundi au samedi
10h > 18h
Le dimanche
(Pâques, Pentecôte
et de juillet à septembre)
10h > 13h
Jours fériés
10h > 13h
Fermé le 25 décembre
et le 1^{er} janvier





Sommaire

8 Les incontournables

10 Gastronomie

LE FAMEUX FROMAGE

- p. 10 Infos - Présentation
- p. 12 Où acheter un pont-l'évêque ?
- p. 14 Où visiter une fromagerie ?

LE CIDRE, LE POMMEAU ET LE CALVADOS

- p. 16 Infos - Présentation
- p. 18 Où visiter une distillerie ?
- p. 20 Les producteurs cidricoles fermiers

LES PRODUITS DU TERROIR

- p. 24 Les marchés
- p. 26 Les ventes directes
- p. 28 Les bières locales

30 Patrimoine

NOS VILLAGES

- p. 31 Carte touristique Terre d'Auge
- p. 32 Les villages à découvrir...
- p. 33 Un circuit Terre d'Auge en voiture

PONT-L'ÉVÊQUE

- p. 34 Infos - Présentation
- p. 36 L'âme de Pont-l'Évêque en 6 points
- p. 38 Que faire chez nous par temps de pluie, hors saison, sans voiture, en famille...

MUSÉES ET LIEUX DE VISITE

- p. 42 Musées et lieux de visite
- p. 44 Métiers d'art et activités artistiques

46

Loisirs Sportifs

p. 46 Randonnées

LOISIRS EN FAMILLE

- p. 48 Trains vapeurs
- p. 48 Normandie en 2CV
- p. 48 Ferme pédagogique
- p. 49 Bowling de Deauville
- p. 49 Labyrinthe de Honfleur
- p. 49 Promenades en Bateau

LOISIRS À SENSATIONS

- p. 50 Activités nautiques au Lac Terre d'Auge
- p. 50 Normandie Challenge
- p. 50 Circuit Automobile
- p. 51 Circuit de Deauville

LOISIRS NATURE

- p. 52 Le lac Terre d'Auge
- p. 54 Le Marais de la Touques
- p. 54 Les aires de pique-nique
- p. 55 Le golf
- p. 56 La Normandie à vélo
- p. 58 Les activités équestres
- p. 61 Sources et rivières
- p. 62 Pêche

64

Agenda Festivals & Événements

- p. 64 Les grands évènements
- p. 66 Les animations avec l'Office de Tourisme
- p. 68 Les vide-greniers, salons et lotos
- p. 68 Cinéma

70

Shopping & Services

Informations pratiques

76

82

Visitez la Normandie



Les Incont



ourrnables

The inavoidable / Het onmisbare



Gastronomie

Gastronomy / Gastronomie

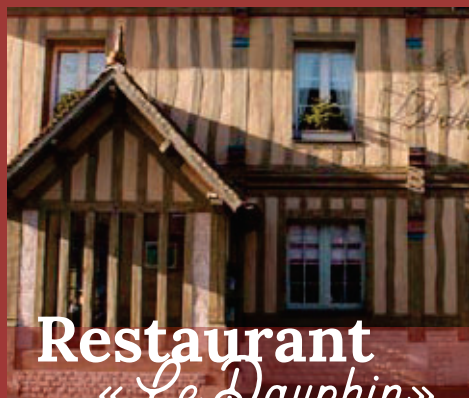


Véritable corne d'abondance de la Normandie, le Pays d'Auge nous régale de **produits d'exception**. Ses **fromages AOP**, tels que le camembert, le neufchâtel, le livarot et le pont-l'évêque, sont des références mondiales. Doux, suaves ou plus affirmés, ils sauront satisfaire tous les palais.

Côté pomme, Normandie et Pays d'Auge excellent également avec ses **appellations prestigieuses** : Calvados Pays d'Auge AOC, pommeau de Normandie et cidre Pays d'Auge AOP.

Pour une expérience authentique, **rendez-vous dans les fermes et distilleries locales**. Et pour prolonger le plaisir, dégustez les spécialités régionales comme le poulet Vallée d'Auge ou la teurgoule dans nos restaurants !

Portrait



Restaurant
« Le Dauphin »

2 rue de l'Eglise
14130 Le-Breuil-en-Auge
02 31 65 08 11

Amy Terbrack, cheffe du restaurant gastronomique le Dauphin au Breuil-en-Auge
Avec ses colombages et sa charmante atmosphère, cette bâtisse typique du pays d'Auge est aujourd'hui le repaire d'un jeune couple qui rend hommage aux produits du terroir normand. La cheffe hollandaise réalise une cuisine moderne et inspirée, à l'image de cette lotte aux petits pois, caviar d'aubergine et émulsion florale, ou encore de cette tarte Tatin avec sa glace vanille, d'une gourmandise à se damner !

Côté fromage

Le fameux fromage

Le pont l'évêque

Le pont-l'évêque est un fromage carré, fabriqué avec du lait de vache fraîchement traité (donc non acide). Trois litres de lait de vache sont nécessaires à sa fabrication. Ce lait est chauffé à une température ne dépassant pas 40° C, puis est additionné de présure : on obtient une pâte molle, ni cuite, ni pressée. Il n'est salé qu'au bout de quelques jours. De très vieux textes en font mention, il s'appelait « Angelot » au Moyen-Âge puis « Augelot » aux XVII-XVIIIe siècles. Son

nom actuel lui est attribué seulement au XIXe siècle, du nom de la ville de Pont-l'Évêque. Depuis 1976, le pont-l'évêque possède le label « Appellation d'Origine Protégée ». Un concours national a lieu tous les ans le 2^e week-end du mois de mai, chaque année à Pont-l'Évêque, pendant la fête du fromage. En 1984, est née du mariage des vins du Fronsadais (région de Libourne) et du fromage de Pont-l'Évêque, une confrérie chargée de sa défense et de sa promotion.

*The famous local cheese
De beroemde kaas*



The pont l'évêque is a soft cheese, manufactured with milk from freshly milked cows. Three liters of milk are necessary for its working. It is heated to a temperature not exceeding 40°. Natural enzymes are added to obtain a soft paste, neither cooked, nor compressed. The Pont l'Évêque is salted after a few days.



De pont l'évêque is een zachte kaas, gemaakt van vers gemolken koemelk. Per kaasje is drie liter melk nodig. Deze melk wordt verhit tot maximaal 40°, dan wordt er stremsel aan toegevoegd: men verkrijgt een zachte kaas, die niet gekookt heeft en die niet geperst is. Pas na enkele dagen wordt de Pont l'Évêque gezouten.

EXPOSITION SUR LA FABRICATION DU FROMAGE

d'avril à octobre 2025

Office de Tourisme Terre d'Auge,
Pont-l'Évêque - Gratuit



**UN FILM SUR LA
FABRICATION DU FROMAGE
PONT-L'ÉVÊQUE**

**UNE EXPOSITION D'OBJETS
LIÉS À LA TRANSFORMATION
DU LAIT**

Où acheter un pont-l'évêque ?

chez le Producteur

Sales of cheeses in a farm producer

Waar kun je deze kazen kopen bij de fabrikant



Fromagerie Martin

Ferme des Bruyères
Le Petit Malheur
14430 Bourgeauville
02 31 64 83 85
bruyere.vero@wanadoo.fr

Production et vente à la ferme de notre fromage pont-l'évêque au lait cru.

Du lundi au samedi
9h > 12h. Sur rendez-vous l'après-midi. Fermé le mercredi
après-midi, dimanche et jours fériés.

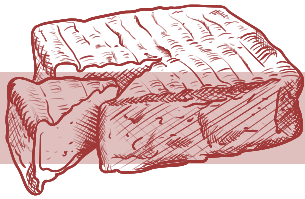


Ferme de Montavigny

La ferme de Montavigny
1580 route de Rouen
Lieu dit Montavigny
14430 Cricqueville-en-Auge
06 16 99 08 57
fermedemontavigny@gmail.com
www.lafermedemontavigny.com

Fromagerie avec fabrication de Pont-l'Évêque et Pavé d'Auge fermier AOP bio au lait cru à partir de 60 vaches de race normande nourries uniquement à base d'herbe et de foin. Vous pouvez acheter ce fromage ainsi que d'autres produits de producteurs locaux dans le chalet de vente.

Horaires à consulter sur le site Internet»



... mais aussi

Sales of cheeses in the shops
Waar kun je deze kazen kopen

Sur le marché de Pont-l'Évêque, le lundi matin (toute l'année) ou le dimanche matin sur le marché campagnard à l'ancienne (Pâques, Pentecôte et juillet-août). Vous le trouverez également dans les **fromageries, épiceries, boucheries** et **charcuteries** de la rue principale et dans les **fermes** aux alentours.

La dégusterie

Expérience Normande
Fromages, cépages & cie
26 rue Saint Michel
14130 Pont-l'Évêque
02 31 65 54 10
www.ladegusterie.com
contact@ladegusterie.com

Du lundi au dimanche de 9h à 19h

Boucherie du Pays d'Auge

22 rue Saint-Michel
14130 Pont-l'Évêque
02 31 64 10 74

La fromagerie d'Annabelle

1 rue Hamelin
14130 Pont-l'Évêque
02 31 65 54 37
lafromageriedannabelle@gmail.com

Mardi - Mercredi 9h - 13h
du Jeudi au samedi 9h - 12h30
15h30 - 19h

Hypermarché

Route de Lisieux
PA du Grieu
14130 Pont-l'Évêque
02 31 64 06 52
www.intermarche.com
pdv05858@mousquetaires.com

Saveur d'Auge

Vente de fromages fermiers
normands
et produits du terroir
Parc d'Activités Launay
rue Laplace
14130 Pont-l'Évêque
02 31 64 93 00
www.saveurauge.com
saveur.auge@wanadoo.fr

Supermarché Utile

Vente de produits régionaux
24 rue Saint Michel
14130 Pont-l'Évêque
02 31 64 06 12
utile.pontleveque@systeme-u.fr

Les éleveurs du Pays d'Auge

Impasse du Stade
14130 Le-Breuil-en-Auge
02 31 64 97 69
leseleveursdupaysdauge@gmail.com

Ferme de la Vallée au Tanneur

Chemin de la Vallée au Tanneur D275
14340 Auvillans
06 18 87 34 94
pagesperso-orange.fr/ferme-vallee-tanneur
vincent@valleeautanneur.fr



FROMAGERIE
LA DÉGUSTERIE
 FROMAGES, CÉPAGES & CIE



À Pont-l'Évêque, au cœur du Pays d'Auge, la Fromagerie La Dégusterie est une adresse incontournable pour les gourmets.

LA BOUTIQUE



Une sélection raffinée de fromages artisanaux et produits du terroir.



A déguster sur place ou à emporter !



LES PLANCHES

ATELIERS DÉGUSTATION



Découvrez l'histoire et les saveurs des fromages de Normandie.



-  26 Rue Saint-Michel, 14130 Pont-l'Évêque
-  contact@ladegusterie.com
-  02 31 65 54 10
-  www.ladegusterie.com



Où visiter une fromagerie ?

To discover a cheese factory ?

Waar kun je een kaasfabriek bezoeken ?

*Le Pays d'Auge est réputé pour ses **fromages AOP**. Visiter une fromagerie est une expérience **incontournable** pour découvrir les secrets de fabrication de ces produits d'exception.*



Le Village Fromager Graindorge

42 rue du Général Leclerc
14140 Livarot
02 31 48 20 10
www.graindorge.fr
visite@graindorge.fr

Visite GRATUITE de la fromagerie à travers un couloir de galeries vitrées pour découvrir la fabrication des fromages AOP de Normandie. Traduit en plusieurs langues. Visite conseillée le matin pour voir la fabrication (sauf le lundi).
Visite – dégustation – vente – boutique.

Ouverture du bar à fromages
1^{er} juillet > 31 août

Novembre à mars :
Du lundi au vendredi 10h > 12h30 - 14h30 > 17h30
Le samedi 10h > 13h

Avril-Juin et Septembre-Octobre :
Du lundi au samedi 9h30 > 13h - 14h > 17h30
Juillet et août : Tous les jours 9h30 > 17h30
Le dimanche 10h30 > 17h30

Dernière visite 30 min avant la fermeture.





Découvrez les délices de Normandie !

Une sélection unique de **PRODUIT RÉGIONAUX** en centre ville

3 cocottes
16 rue Hamelin
14130 Pont-l'Évêque

**BOUTIQUE ÉCO-RESPONSABLE
MARQUES FRANÇAISES**
ACCESSOIRES BIJOUX CADEAUX COSMÉTIQUES
DÉCO JEUX MAROQUINERIE PAPETERIE

ÉPICERIE FINE 100% NORMANDIE
CIRCUIT COURT PANIERS GARNIS PRODUITS BIO

CADEAUX SUR MESURE
ENTREPRISES - COLLECTIVITÉS
Livraison à Caen, Le Havre, Rouen, Paris...

Mardi au samedi
10h-13h et 15h-19h
02 31 65 19 21

DÉGUSTATIONS GRATUITES

www.3cocottes.fr

Le Village Fromager

Visite gratuite

Découvrez la fabrication du Livarot et du Pont l'Évêque AOP au cœur des ateliers fromagers

À DÉCOUVRIR

Une salle dédiée au Camembert de Normandie AOP & La nouvelle visite vidéo-guidée

- Dégustation de fromage toute l'année
- Boutique : fromages & produits du terroir
- Dégustez les 4 fromages AOP de Normandie

Le Village Fromager E. Graindorge - 14 140 LIVAROT PAYS D'AUGE
visite@graindorge.fr - 02 31 48 20 10 - www.graindorge.fr

À 20 minutes de Lisieux

SAVEUR D'AUGE

vous propose un large choix de produits de notre fabrication à Pont-l'Évêque et une sélection de produits régionaux

PARC D'ACTIVITÉS DE LAUNAY - RUE LAPLACE PONT-L'ÉVÊQUE
02 31 64 93 00 www.saveurauge.com

Foie gras, pâtés fins, plats cuisinés, fromages, cidres, biscuits, calvados, pommeau, confiseries...

Du lundi au vendredi de 9h à 12h30 et de 13h30 à 18h30.
Le samedi de 9h à 12h30 et de 14h à 18h30

Côté pomme

Le Cidre, le Pommeau, le Calvados

Le Cidre

Boisson ancestrale de notre région, pétillante et rafraîchissante, le cidre a cette couleur inimitable orange foncé, légèrement trouble comportant des reflets tirant sur le roux avec de fines bulles. Extrait du moût de pomme, son goût est un mélange de sucre, de notes acidulées avec des nuances amères. Un bon cidre bouché accompagne avec autant de bonheur une viande, un fromage ou un dessert.

Le Pommeau

Dénoté également « Apéritif Normand », cet élixir au goût savoureux préside depuis longtemps les tables de fête en Normandie. Elaboré pour votre plus grand plaisir par le mariage heureux du jus de la pomme et du Calvados, il est lentement vieilli en fût de chêne et acquiert ainsi toutes ses qualités. Son allure ambrée et son parfum délicat évoquent les chaudes journées d'automne et les récoltes abondantes dans les vergers.

Le Calvados

Produit typiquement normand, c'est une eau-de-vie forte, rude et incolore qui, pour arriver à sa pleine maturité, a besoin des facteurs temps, bois et humidité. Issu de la double distillation du cidre, il vieillit dans les fûts de chêne. De l'osmose entre le bois, l'air et l'alcool dépendent la finesse et le bouquet du Calvados. L'alcool, au contact du bois, s'imprègne des substances tanniques qui lui donneront sa belle couleur ambrée et du « corps ».



The Cider is the ancestral drink of our region. It's refreshing and has an inimitable dark orange color, slightly opaque with russet reflections punctuated by fine sparkling bubbles. A good champagne cider is an excellent complement to meat dishes, cheeses and desserts. The Pommeau is also called the "Norman Aperitif". This tasty elixir dominates since a long time presided at the Norman good tables. The Pommeau is a blend of apples and Calvados, aged in oak barrels and then acquires all its qualities. Calvados is a typically Norman product. It is a strong and colourless drink. It is aged in oak barrels and the contact of the wood it gets impregnated in tannic substances which give to the Calvados its beautiful amber colour.



Eeuwenoude drank uit ons gebied, licht koolzuurhoudend en verfrissend met een niet na te maken donker oranje kleur, een beetje troebel met een rossige afspiegeling van de kleine bubbeltjes. Een goede mousserende cider laat zich goed drinken bij vlees, kaas of een toetje. De pommeau, ook wel Normandisch <apéritif> genoemd. Deze elixer van bijzondere smaken siert al lange tijd de feestelijke eettafels in Normandië. Speciaal voor uw plezier vervaardigd uit het gelukkige huwelijk tussen de appel en de calvados, is hij verouderd in eiken vaten en verkrijgt daardoor al zijn kwaliteit. Calvados is een typisch Normandisch product. Het is een sterke kleurloze eau-de-vie. Men laat hem verouderen in eiken vaten. De alcohol absorbeert tanine uit het hout en dat geeft de calvados zijn amber gekleurde tint.

Distillerie *Père Magloire*



distillerie **PÈRE MAGLOIRE**

Une nouvelle expérience pour découvrir notre région et le fameux spiritueux !

Situé au cœur de la Normandie, à Pont-l'Évêque, la distillerie Père Magloire est une attraction qui plonge le public dans un voyage multisensoriel. Les visiteurs découvrent et assistent au mystère de la transformation des pommes en Calvados, des vergers de la région aux caves en passant par la distillerie. Cette expérience unique en France se termine par une dégustation exquise. Devenez un connaisseur du Calvados. Une expérience pour petits et grands, en français, anglais, espagnol, italien, allemand, chinois, japonais et russe.

13 Route de Trouville
14130 Pont-l'Évêque
02 31 64 30 31
www.calvados-experience.com
contact@calvados-experience.com

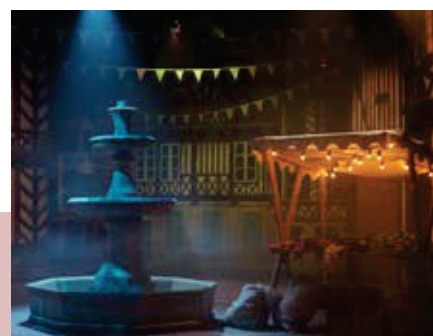
Tarifs entrée

Adulte : 14,50 €
Enfant 12-17 ans : 6 €
Enfant - de 12 ans : Gratuit
Etudiant : 9 €
Pass Famille (2 adultes 2 enfants) : 35 €

Du 1^{er} janvier au 13 février 2025 :
fermeture annuelle

Du 14 février au 4 avril inclus et du 3
novembre au 31 décembre 2025
Ouvert de 10h à 18h du mercredi au
dimanche (dernière visite à 16h45)

Du 5 avril au 2 novembre 2025
Ouvert de 10h à 19h (dernière visite à 17h45)



L'abus d'alcool est dangereux pour la santé, à consommer avec modération

Où visiter une distillerie ?

To discover a Calvados distillery ?
Waar kun je een distilleerderij bezoeken ?



Calvados Christian Drouin SAS

Christian Drouin SAS
1895 Route de Trouville
(RD677) Coudray-Rabut
14130 Pont-l'Évêque
02 31 64 30 05
www.calvados-drouin.com
reservation@calvados-drouin.com

Visite d'une distillerie artisanale et vente à la boutique dans un ensemble de bâtiments à colombages du XVII^e siècle. Visite des chais, du pressoir et des alambics.

Dégustation de Calvados, Pommeau, cidre et poiré.

Circuit balisé dans les vergers pour découvrir les différentes variétés de pommes, l'ancienne bouillierie, le lavoir et le four à pain. Atelier pain en été (sur réservation, nous consulter)

Produits : Calvados, Cidre, Pommeau, Poiré, Gin.

Du lundi au samedi
9h > 12h - 14h > 18h
Fermé les dimanches et jours fériés
(sauf 14 juillet et 15 août)

Tarifs : Visite gratuite du domaine pour les individuels



La Spiriterie Française, Château du Breuil Normandie

Les Jourdain
14 130 Le-Breuil-en-Auge
02 31 65 60 09
www.spiriterie.com
visite@chateau-breuil.fr

Le Château du Breuil, inscrit à l'inventaire des Monuments Historiques, vous invite à vivre un moment unique.

Parc de 28 ha aux arbres centenaires, distillerie en activité. Chai du XVII^e siècle, show féérique de son et lumières, suivi d'une double dégustation de nos produits dans notre bar boutique.

Expériences privées proposées autour de la création de nos spiritueux d'exception.

Visite guidée en français et anglais (Allemand, Russe, Italien, Espagnol, Chinois et Japonais avec un audioguide).

Produits : Calvados AOC Pays d'Auge « Château du Breuil », Whiskies Normands « Le Breuil », rhums « Rhum Explorer » affinés au Château, Gin Normand « C'est Nous », liqueur, apéritif...

Du lundi au dimanche
Du 1^{er} juin au 30 septembre / 9h > 18h30
Du 1^{er} octobre au 31 mai / 9h > 12h - 14h > 18h
Fermeture le 25 décembre et le 1^{er} janvier

Tarifs : à partir de 9 € par adulte, 12-17 ans : 3 €
Gratuit pour les moins de 12 ans



Domaine familial Louis Dupont

RD 16 - Domaine Dupont
14430 Victot-Pontfol
02 31 63 24 24
www.calvados-dupont.fr
tourisme@calvados-dupont.com

La famille Dupont exploite depuis 4 générations un domaine de 52 hectares dont 35 en vergers de pommes à cidre. Les sols du Domaine, marnes et calcaires à faible rendement, produisent des fruits d'une belle richesse aromatique. L'équipe du Domaine s'attache à transformer ces fruits de façon traditionnelle et originale afin d'offrir une large gamme de produits gastronomiques cidricoles.

Tout au long de la saison estivale, le Domaine Dupont propose diverses animations : balades gourmandes, ateliers cocktails, et apéritifs musicaux (sur réservation).

Vente et dégustation de nos produits toute l'année dans notre boutique, ouverte du lundi au samedi de 10h à 18h (en janvier ouverture uniquement du lundi au vendredi)

Visites Guidées:

- Juillet-août du lundi au samedi à 11h et 15h en anglais et en français.
 - Mai, juin et septembre, du mardi au vendredi à 11h et 15h en anglais et français.
 - Pendant les vacances scolaires uniquement à 11h du mardi au vendredi.
- Visite privée sur réservation toute l'année.

Tarifs : visite guidée à 11h ou 15h > 13 € / pers.
Gratuit pour les moins de 18 ans.

Visites guidées sur réservation, minimum 10 personnes :

- Petite visite : 7,50 € / pers.
- Grande visite : 16 € / pers.
- Balades gourmandes, visite + repas / 42,50 € / pers., pour un plat chaud et dessert avec verre de cidre.





 **Domaine
de la Pommeraie**

Le Bourg
14600 Gonneville-sur-honfleur
02 31 89 20 11
domainedelapommeraie@orange.fr

Dans un cadre typiquement normand avec ses bâtiments aux toits de chaume, le Domaine de la Pommeraie vous révélera la fabuleuse histoire du Calvados... De nos vergers à la salle de distillation Pays d'Auge en passant par nos chais, vous suivrez l'élaboration de ce précieux nectar. La visite se termine au cœur de notre boutique par une dégustation de nos plus grandes références.

Visites en anglais et en français.

*Ouvert d'avril à la mi-novembre
10h > 12h30 - 14h30 > 18h30
Jours consultables sur google*

**Tarifs : visite et dégustation adulte 3 €
Gratuit pour les moins de 18 ans**



 **Calvados Pierre Huet**

5 avenue des Tilleuls
14340 Cambremer
02 31 63 01 09
www.calvados-huet.com
calvados.pierre.huet@wanadoo.fr

Depuis 1865, en conjuguant tradition et innovation, la famille Huet est passée maître dans l'art délicat des assemblages. Le domaine, situé sur la Route du Cidre de Cambremer, en plein cœur du Pays d'Auge, se compose de 30 hectares de vergers. Les fûts centenaires, les secrets de la lente transformation de la pomme en Calvados, les dernières innovations, tout vous est dévoilé au cours de la visite guidée !

Une distillerie unique en Normandie où vous pourrez déguster toutes les merveilles du Pays d'Auge pour parfaire votre découverte.

*Lundi au samedi 9h-12h30 / 14h-18h
Dimanche et jours fériés 10h-13h / 15h-18h*

*Fermé dimanche et jours fériés du 1^{er} octobre au 31 mars. Visites guidées du 1^{er} avril au 30 septembre : 11h, 14h30, 15h30, 16h30
Du 1^{er} octobre au 31 mars : 11h et 15h*

**Tarifs : visite guidée + dégustation : 3,50 €
Gratuité pour les - de 15 ans
Dégustation gratuite**

 **Maison Busnel**

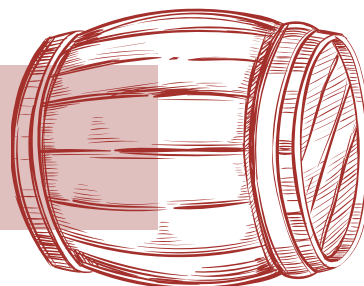
Route de Lisieux
27260 Corneilles
02 32 57 38 80
www.distillerie-busnel.fr
lamaisonbusnel@busnel.net

La Distillerie Busnel est la plus ancienne des grandes distilleries de Calvados que vous pouvez visiter. Aujourd'hui, également productrice de Whisky français, venez découvrir tous les secrets en parcourant notre salle de distillation Pays d'Auge avec ses alambics en cuivre, nos chais de vieillissement où s'entremêlent les fragrances caractéristiques (espace d'exposition). Terminez cette expérience unique au cœur de notre boutique par une dégustation de nos références les plus prestigieuses.

Visites en anglais et en français.

*Tous les jours
10h > 12h30 - 14h30 > 18h30
Février > fin-décembre*

**Tarifs : adulte 5 €
Gratuit pour les moins de 18 ans**



Les producteurs cidricoles fermiers

Farm cidricultural producers
Boerderij cidriculturele producenten



Les vergers de la Vicomté d'Auge

Le Lieu de Haut
14130 Clarbec
02 31 65 15 90
06 61 12 15 90
06 78 57 91 82
www.fermedelavicomtedauge.fr
william.langin@wanadoo.fr

- Cidre
- Calvados
- Pommeau
- Poiré
- Miel
- Jus de pomme

Vente tous les jours 9h > 20h

Présent sur le marché à l'ancienne
de Pont-l'Évêque



Domaine du Lieu Chéri

20 route de Coquainvilliers
14100 Ouilly-le-Vicomte
02 31 61 11 71
06 72 55 01 26
www.lielieucheri.fr
contact@lielieucheri.fr



Domaine familial depuis 4 générations,
situé en plein cœur du Pays d'Auge, avec
sa maison du XVI^e siècle, ses vergers
traditionnels, ses alambics.
Visites guidées sur rendez-vous avec le
ou la productrice :
Cave - Pressoir - Distillerie - Chais
Dégustation à la boutique du domaine
Cidre, Pommeau, Calvados Pays d'Auge,
vinaigres, confits... fabriqués sur place.

Du lundi au samedi
9h > 12h - 14h > 19h

Tarifs : visite classique : 4 € / adulte
Visite privilège : 9 €
Enquête au domaine : 12€/adulte et 8€/enfant



Ferme de la Vallée au Tanneur

Astrid et Vincent GAUTIER, Chemin
de la vallée aux tanneurs, 14 340
AUVILLARS (proche Bonnebosq)
06 18 87 34 94
vincent@valleeautanneur.fr

Producteurs cidricoles et éleveurs de
vaches normandes situés sur la Route
du Cidre.
Produits biologiques 100% pur jus issus
de nos 20 variétés de pommes et poires
intégralement transformées sur la
ferme :

Jus de pomme, Cidre (extra-brut, brut,
demi-sec AOP Pays d'Auge), Poiré,
Vinaigre de cidre, Pommeau, Calvados,
liqueurs de poire et de pomme.
Fermentation sur levures indigènes,
prise de mousse naturelle (non
gazéifiée) et aucun ajout de sulfites.

Revente de fromages au lait cru, miel et
rillettes de poule.
Accueil camping-car (France Passion)

Horaires et dates d'ouverture:
Du 15/04 au 15/09 : du lundi au samedi de
9h30 à 18h30
Hors saison, selon présence ou sur RDV

Visite guidée et dégustation gratuites
(environ 1h)
du 15/04 au 30/06 : LMJV à 11h30
du 01/07 au 15/09 : tous les jours (sauf le
dimanche) à 11h30 et 17h30
Hors saison sur RDV (minimum 8 personnes)

nombre maximum 30 personnes.
Minimum 8 personnes (hors saison)
Visite et dégustation gratuite






 GAEC du cerisier

171 chemin de la Croix Havron
14950 Beaumont-en-Auge
06 87 02 44 56
bdcerisier@gmail.com

Production et vente directe de cidre et jus de pomme.

Ouvert toute l'année gh > 20h
du lundi au samedi ou sur rendez-vous



 Gaec Boissel
Père & Fils

370 route de la Garenne
14130 Saint-André-d'Hébertot
02 31 65 40 79
www.boissel-pere-et-fils.fr
gaec.boissel@wanadoo.fr

Située en plein cœur du Pays d'Auge, l'exploitation cidricole est transmise de père en fils depuis cinq générations. Visite

gratuite du pressoir et des caves suivie d'une dégustation.

Productions de la ferme : Cidre, Pommeau de Normandie, Calvados Pays d'Auge, jus de pomme, jus de pomme-framboise...

gh-12h et 14h-18h toute l'année.
Fermé mardi, dimanche et jours fériés.



 La ferme du Barquet

14130 Saint-Benoit-d'Hébertot
02 31 64 24 32
06 32 55 54 55
lafermedubarquet@orange.fr

Vente à la propriété au détail de produits à base de pomme :

- Jus de pomme,
- Cidre,
- Calvados,
- Pommeau de Normandie,
- Gelées et confitures.

Tous les jours / Toute l'année



 Michel Bréavoine SARL

Domaine du Lieu Gosset
504 route de Honfleur
Coudray-Rabut
14130 Pont-l'Évêque
02 31 64 03 28
www.breavoine.fr
contact@breavoine.fr

Producteur de Cidre, Pommeau de Normandie et Calvados AOC Pays d'Auge.

Vente et dégustation sur le lieu de production :

- Cidre
- Pommeau
- Calvados
- Jus de pomme

Du lundi au vendredi
8h30 - > 12h - 13h30 > 18h
Le samedi de 10h à 12h30 et de 14h30 à 18h30
Fermé le samedi du 1^{er} janvier au 1^{er} avril

*Pommiers en fleurs
visible dès début mai*

La route du cidre



Véritable carte postale de la Normandie, la Route du Cidre vous emmène au coeur du Pays d'Auge à la découverte des producteurs de Cidre, Calvados et Pommeau dans un décor de champs de pommiers, de paysages vallonnés et de maisons en pans de bois. Inscrite au coeur de l'aire géographique de l'Appellation d'Origine Contrôlée (AOC) des Cidres du Pays d'Auge, la Route du Cidre rassemble une vingtaine de producteurs. Ils vous accueillent pour vous faire déguster leurs produits et découvrir leur savoir-faire. Sur votre parcours, ne manquez pas la visite des Jardins du Pays d'Auge et leur écomusée à Cambremer.

en savoir plus



Calvados Christian Drouin

Domaine Cœur de Lion

NOUVEAUTÉ
RESTAURANT CRÉPERIE
«LE PRÉ-VERGER»
POUR RÉSERVER
VOTRE TABLE : 06 85 66 67 00



RÉCOMPENSÉ PAR 289 MÉDAILLES
D'OR ET PRIX D'HONNEUR

Visite guidée et
dégustation gratuites
Boutique sur place

Ouvert toute l'année
du lundi au samedi
de 9h à 12h et de 14h à 18h

1895 route de Trouville (RD677)
14130 COUDRAY-RABUT
A 2 km de Pont l'Évêque
Tél. 02 31 64 30 05

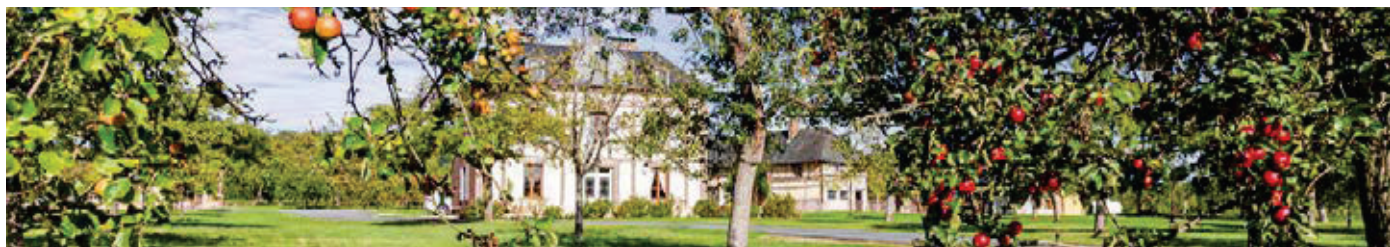
Email : reservation@calvados-drouin.com

 **Calvados Christian DROUIN**
www.calvados-drouin.com

Leabus d'alcool est dangereux pour la santé.



Visitez son pressoir, ses chais de vieillissement
Balade dans les vergers sous les pommiers



Cidrerie Michel Bréavoine SARL

Producteur de Cidre, Pommeau de Normandie
et Calvados AOC Pays d'Auge

Au cœur du pays d'auge, venez découvrir notre savoir-faire
et nos produits directement au domaine.
Vente directe et dégustation ouverte toute l'année du Lundi au Samedi.
Fermé le samedi du 1^{er} janvier au 1^{er} avril

02 31 64 03 28

504 route d'Honfleur - Le lieu Gosset - 14130 PONT-L'ÉVÊQUE

contact@breavoine.fr / www.breavoine.fr

Les produits du terroir

Local products / lokaal product

Découvrez les **saveurs authentiques** du Pays d'Auge ! Nos **producteurs locaux** vous proposent des produits frais et de qualité : cidre artisanal, fromages AOP, viandes fermières, légumes de saison... Un voyage gustatif **inoubliable** vous attend.



Les marchés

Markets / Markten

Lundi matin

Marché hebdomadaire Pont-l'Évêque
place Foch

Jeudi matin

Marché hebdomadaire Blangy-le-Château
place de la salle des fêtes

Vendredi après-midi

Marché de Bonnebosq 15h > 18h
En été 15h > 19h

Dimanche de Pâques, Pentecôte, juillet et août

Marché campagnard à l'ancienne
place du Tribunal à Pont-l'Évêque de 10h à 13h



La ferme du Mont-Fourrey

545, le Mont Fourrey
Chemin du Chouquet
14130 Saint-Julien-sur-Calonne
06 56 71 56 39
bastienaubry@hotmail.fr

La ferme du Mont Fourrey, 4e Génération.
Élevage biologique de Blonde d'Aquitaine.

Produits fermiers : Viande de bœuf et veau
bio en colis, terrine, bœuf au cidre.
Livraison par éleveur (dans la région)
et partout en France (par chronofresh).

Ouvert toute l'année
Visites sur réservation

Visite guidée en Français et en Anglais



ZOOM



Les glaces et sorbets de Martine Lambert

Martine Lambert, artisan-glacier depuis 1975, élabore plus de 50 parfums de sorbets et glaces d'exception alliant finesse du goût et onctuosité.

Nos valeurs

Les années passent et forment au fil des expériences, des lectures, des rencontres, des voyages une expertise au service de 2 objectifs permanents : Exercer un métier DE BOUCHE. Ceci consiste à donner du plaisir et de la santé en une sorte de maternité permanente.

Exercer un métier DE PASSION. À la recherche des meilleurs fruits, vivre le défilé des saisons... dans les 2 hémisphères.

Les fruits secs ou fermentés, Café en direct du torréfacteur PIHA à Bordeaux, Noisettes, Amandes, les Vanilles de Madagascar ou Tahiti pour leurs recettes respectives, l'Angélique de Niort, le chocolat de Valrhona, complètent le tableau de nos précieuses matières premières.

Dans le souci de maîtriser les taux de sucre et de matières grasses, nous fabriquons les extraits de café, les pralinés, les fruits confits.

Le lait cru, la crème, le yaourt viennent de la ferme et nous séparons les oeufs coquille grâce à notre propre machine.

Dans notre recette, vous ne trouverez pas d'agents de texture, pas de stabilisants, peu de gras et de sucre mais beaucoup d'exigence et des conditions de stockage strictes à très basse température.

Saveur, Santé, Simplicité, c'est notre choix, tant qu'il y aura des terroirs, des climats et des agriculteurs.

Les points de vente

Pont-l'Évêque
Intermarché
rue Marie Curie
14130 Pont-l'Évêque
02 31 64 06 52

Deauville
76 Ter Rue Eugène COLAS
14800 DEAUVILLE
Tél : 02.31.88.94.04
Fermeture annuelle au mois
de janvier 2025.
Réouverture pour les vacances de février

Trouville
170 Place Foch
14360 TROUVILLE-SUR-MER
Tél : 02.31.98.31.13
Fermeture annuelle au mois
de janvier 2025.
Réouverture pour les vacances de février

Utile

Produits Locaux, Fromages Fermiers...

SUPERMARCHÉ DE CENTRE VILLE
24 rue St Michel
14130 PONT L EVEQUE
OUVERT TOUS LES JOURS
Tèl : 02.31.64.06.12



Les ventes directes

Shop of local products
Directe verkoop



Saveur d'Auge

Rue Laplace
14130 Pont-l'Évêque
02 31 64 93 00
www.saveurauge.com
saveur.auge@wanadoo.fr

Boutique de vente directe, produits de notre conserverie (foie gras, terrines, plats cuisinés...) et sélection de produits régionaux (cidres, fromages fermiers).

*Du lundi au vendredi
9h > 12h30 / 13h30 > 18h30
Le samedi 9h > 12h30 / 14h > 18h30*



Fontaine aux herbes

106 chemin des Fontaines
14130 Clarbec
07 67 22 59 15
fontaineauxherbes@gmail.com
www.fontaineauxherbes.fr



Venez découvrir notre Ferme de Plantes Aromatiques et Médicinales !
Nous vous accueillerons tous les jeudis après-midi pour la vente à la ferme. Les jardins seront accessibles d'avril à septembre sur réservation. Sur 4 hectares en permaculture, nous cultivons des plantes aromatiques et médicinales en agriculture biologique, sans pesticides ni engrais chimiques. Un lieu où chaque plante grandit en harmonie avec son environnement !
Suivez-nous sur Facebook pour nos actualités !



Maison Peltier

SARL Ferme de la Vallée
Etienne Peltier
Route de Beaumont
14130 Reux
02 31 64 29 13 / 06 11 96 96 93
sarlfermedelavallee@orange.fr

Charcuterie à base de volailles, spécialités cuisinées, poulets, pintades, canards, volailles festives. Vente directe à la ferme.

*9h > 12h / 14h > 17h30 lundi et jeudi
9h > 12h30 mardi, mercredi, vendredi et samedi*





Les éleveurs du Pays d'Auge

Impasse du Stade
14130 Le Breuil-en-Auge
02 31 64 97 69
www.leseleveursdupaysdauge.fr
leseleveursdupaysdauge@orange.fr

Boucherie - Charcuterie
Vente directe - produits du terroir
légumes - Dépôt de Pain

Mardi, mercredi, vendredi et samedi 9h > 19h



La ferme des capucins

Lieu dit les capucins
14950 Saint-Etienne-la-Thillaye
06 74 42 65 69
Thierrylasne69@yahoo.fr

Élevage de volailles en plein air, œufs frais, légumes en permaculture. Pension pour poules, lapins, cochons d'inde... Sauvegarde des races Patrimoniales Normandes. Balades en calèche.

Ouvert le mercredi, jeudi, vendredi et samedi 14h > 19h et le dimanche 10h > 12h.



Les jardins de Khiron

598 route des fontaines
27260 Saint-Pierre-de-Cormeilles
07 88 67 92 08
lesjardinsdekhiron@gmail.com
www.jardinsdekhiron.com

Production de plantes aromatiques et médicinales
Visite et activités au jardin médiéval et au site de production
Visite et activités au jardin médiéval et au site de production

Ouvert sur rendez-vous



Boucherie à la ferme

RD 579 - Domaine de la Griserie
14130 Saint-Gatien-des-Bois
02 31 65 63 43

Située entre Pont-l'Évêque et Honfleur
Boucherie traditionnelle, production sur place (bœuf, veau, agneau, terrines, saucissons...), Produits locaux de qualité, Vente de colis sous vide - Production de conserves de plats préparés ou terrines, Vente au détail à la découpe.

Du mardi au samedi 8h30 > 12h30 - 14h > 19h
Le dimanche 8h30 > 13h
Fermé le lundi



Akal (spiruline)

Ecodomaine de Bouquetot
14950 Saint-Pierre-Azif
06 83 52 18 24
hello@akal.bio
www.akal-spiruline.com



Osez une expérience vibrante : venez visiter une ferme de spiruline innovante et y déguster cet aliment magique multimillénaire après en avoir découvert la culture, la récolte selon les principes de la permaculture et la biodynamie. Vous pourrez aussi y prendre en été des cours de yoga, participer à des cercles de chants... programme sur le site.



La Fabrique à Biscuits

Avenue de Normandie
14600 Honfleur
09 62 65 76 16
contact@lafabriqueabiscuits.fr
www.lafabriqueabiscuits.fr

Biscuiterie artisanale à Honfleur. Fabrication sur place et vente directe de biscuits, truffes, pâte à tartiner. Coin confiserie, épicerie fine et fromages de Normandie. Tous les jours à 16 h, les madeleines chaudes sortent du four.

Ouverts 7j/7 de 10h à 19h

Les bières locales

Sortez des sentiers battus et découvrez les bières artisanales du Pays d'Auge. Chaque gorgée est une aventure gustative unique, brassée avec passion dans notre micro-brasserie :



Brasserie Sagesse

Immersion dans une brasserie artisanale et biologique

4 rue André Druelle
14130 Le-Breuil-en-Auge

06 30 56 65 89

biere.sagesse@yahoo.fr

www.brasserie-sagesse.shop

Venez découvrir l'univers de la Sagesse, une micro-brasserie créée par Nicolas (brasseur multi-médaille).

Un artisan soucieux de redonner ses lettres de noblesse à cette « boisson aux 4 éléments : eau, malt, force et houblon... ». Nos bières biologiques aux ingrédients locaux ont été plusieurs fois médaillées en France et à l'international. Elles sont toutes brassées sur place au Breuil-en-Auge.

La brasserie a un BrewPub, c'est un espace de consommation ouvert au sein de la brasserie pour boire les bières au pied des cuves.

Un grand BeerGarden (terrasse) permet de déguster les bières à l'extérieur, au calme, petite restauration sur place, dont la « planche du brasseur » composée de pont-l'évêque local et saucisson normand.

Un food truck est présent le vendredi et parfois aussi le week-end quand l'ambiance se fait musicale avec un petit concert.

Visite de la brasserie avec le brasseur, Nicolas, durant 1h30. Vous découvrirez le lieu de production, explications des différentes étapes du processus de brassage, suivie d'une dégustation de 2 bières. (Calendrier et réservation sur notre site Internet)

Ateliers de brassage, ou ateliers dégustation autour de la bière et des fameux fromages normands (information sur le site internet de brasserie Sagesse).

Horaires du Bar en Haute Saison :

Jeudi : 16h – 21h

Vendredi : 16h – 23h

Samedi : 16h – 21h

Horaires du Bar en Basse Saison :

Jeudi : 16h – 19h

Vendredi : 16h – 19h

Samedi : 16h – 19h

Horaires de notre Boutique :

Lundi, Mardi, Mercredi : 9h – 16h

Jeudi, Vendredi : 9h – 19h

Samedi : 16h – 19h

Tarifs :

Bière bouteille (à emporter) à partir de 3 €

Bière pression (sur place) à partir de 3 €

Planche du brasseur 11 €

Food truck à partir de 12 €



Calvados & Pommeau



La distillerie Busnel

est la dernière grande distillerie de Calvados en activité que vous pourrez visiter.

Aujourd'hui, également productrice de whisky français, venez découvrir les secrets en parcourant notre salle de distillation Pays d'Auge avec ses alambics en cuivre, nos chais de vieillissements où s'entremêlent les fragrances caractéristiques (espace d'exposition).

Terminez cette expérience unique au cœur de notre boutique par une dégustation de nos références les plus prestigieuses : calvados, Pommeau mais également Whisky.

Horaires d'ouverture : 10h00 > 12h30 et 14h30 > 18h30
de février à fin-décembre
Groupes sur rendez-vous

Parking gratuit

Route de Lisieux - 27260 Cormeilles
02 32 57 38 80
lamaisonbusnel@busnel.net
www.distillerie-busnel.fr

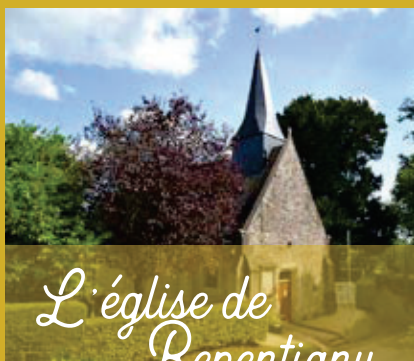


L'ABUS D'ALCOOL EST DANGEREUX POUR LA SANTÉ

Patrimoine

I discover / ik ontdek

Portrait



L'église de Repentigny

L'association des Amis du Patrimoine de Repentigny vous propose de découvrir l'église Saint-Martin et son retable, le plus vieux du Pays d'Auge, récemment restauré.

Ce retable de tradition médiévale date du 16^e siècle, sa forme rectangulaire et son bas-relief de bois polychromé en font une pièce unique.

En 2012, il a été découvert à son verso d'autres scènes religieuses, probablement la vie de Saint-Martin, évêque.

Eglise ouverte tous les jours entre 9h et 18h, des guides de visite sont à disposition des visiteurs à l'intérieur.



DE JOLIS PANORAMAS

Partez à la découverte de paysages variés en Pays d'Auge ! De Beaumont-en-Auge, où terre et mer se rencontrent, à l'intimité de Reux, en passant par l'animation de Pont-l'Évêque, la quiétude de Pierrefitte-en-Auge et Vieux-Bourg, chaque village vous offre un panorama unique.



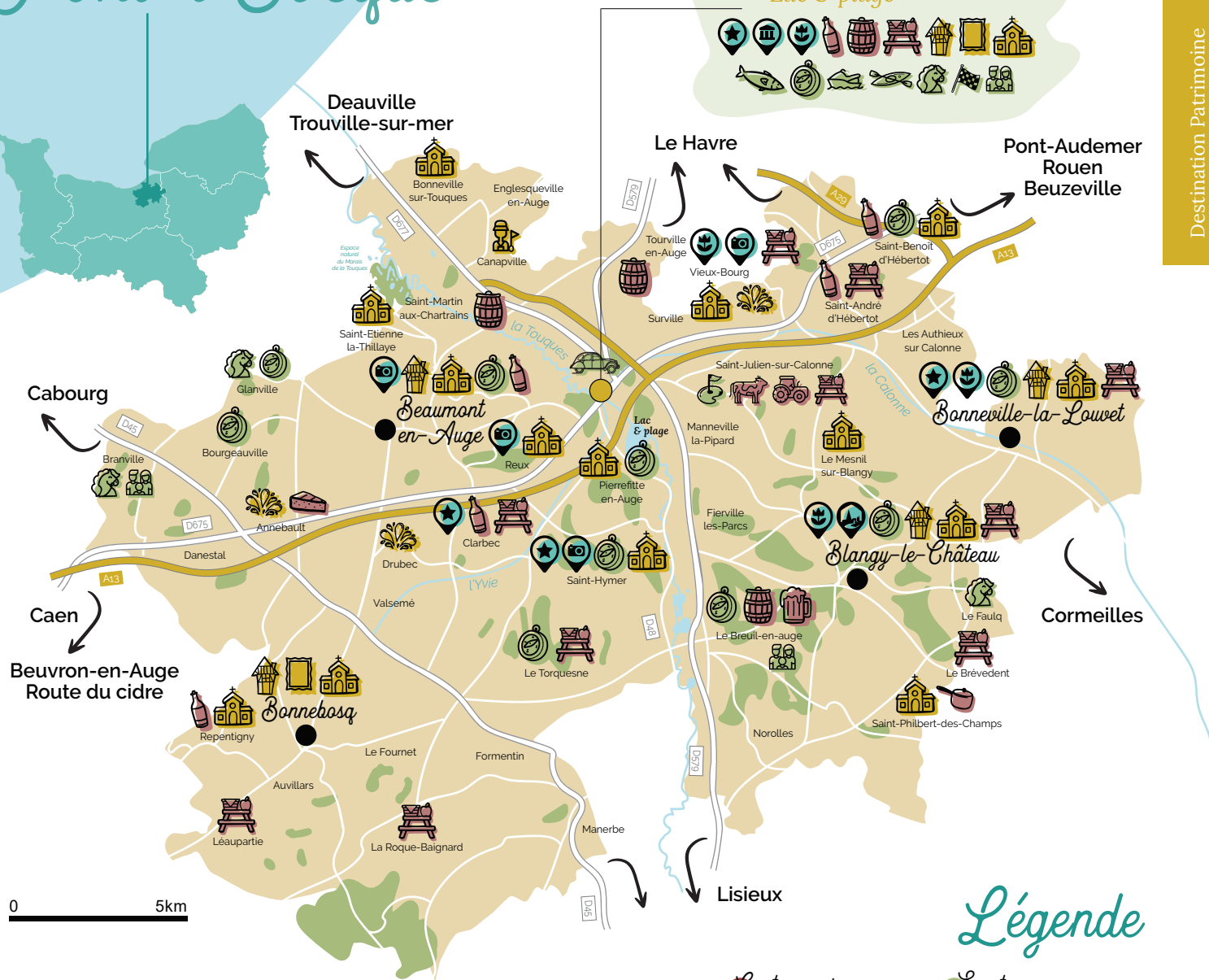
Come and enjoy the beautiful panoramas of our Pays d'Auge: in Beaumont-en-Auge (land and seaside), Reux (small and intimate), Pont-l'Évêque (urban) and Pierrefitte-en-Auge (rural).



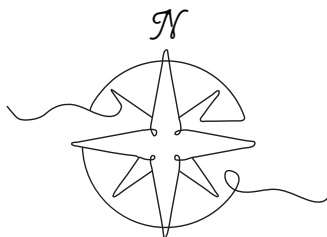
Kom en geniet van de prachtige panorama's van ons Pays-d'Auge : in Beaumont-en-Auge (land en zee), Reux (ongedwongen), Pont-l'Évêque (stedelijk) en Pierrefitte-en-Auge (landelijk).

Terre d'Auge

Pont-l'Évêque



0 5km



Légende

Incontournables

- Musée
- Patrimoine insolite
- Panorama
- Village fleuri
- Plus beau village de France

Patrimoine

- Source miraculeuse
- Patrimoine à pan de bois
- Activité artistique
- Patrimoine visitable
- Église ouverte

Gastronomie

- Aire de Pique-nique
- Producteur fermier de cidre
- Fromage fermier
- Producteur fermier de viande
- Visite à la ferme
- Distillerie
- Producteur de bière
- Cours de cuisine

Sport

- Randonnée
- Activité famille
- Pêche
- Sport nautique
- Canoë
- Centre équestre
- Circuit automobile
- Balade en 2 CV
- Golf

Les villages à découvrir...

The villages to see / Dorpen om te zien



1. Beaumont-en-Auge

Quelle histoire!

Beaumont-en-Auge fait partie des escapades incontournables lors d'un séjour en Terre d'Auge. Du haut de ses 90 mètres d'altitude, le panorama surplombe la Vallée de la Touques. Si la météo est clémente, vous apercevrez la mer ! Le bourg dispose de nombreux bâtiments au riche passé historique : l'ancien prieuré, le collège royal, les traditionnelles maisons en pans de bois, la statue du célèbre mathématicien Pierre-Simon de Laplace, le socle du colonel Langlois, l'église Saint-Sauveur et son clocher coloré.



2. Blangy-le-Château

Un village au fil de l'eau et labellisé plus beaux villages de France !

Le bourg préservé de Blangy-le-Château se niche dans la vallée du Chaussey, surplombé de 7 collines boisées. La rue principale regorge de maisons en pans de bois colorés et de maisons en briques. Au fil de l'eau, vous découvrirez le patrimoine d'un village augeron : son lavoir, ses chaumières, ses anciennes écoles, l'ancienne Auberge du Coq Hardi (XVI^e siècle) et les vestiges de son château médiéval avec un parc de verdure.



3. Bonneville-la-Louvet

De sa motte castrale à nos jours

Le bourg de Bonneville-la-Louvet s'articule autour de l'église et est dominé par son clocher-porche. L'édifice a la particularité d'avoir une copie de la célèbre grotte de Lourdes, inaugurée la première fois le 23 juin 1895. En bordure de la rivière la Calonne, se trouve une ancienne prison, désaffectée en 1936. A vous de regarder dans les cellules... Le lavoir rappelle l'époque où les femmes venaient laver et rincer le linge.

4. Bonnebosq

Village construit de briques et de bois

Quelle meilleure introduction que cette citation de Jacques-Emile Blanche (peintre dieppois, 1861-1942) « Je suis fou de Bonnebosq » dans une lettre adressée à André Gide en 1901. Nous pourrions encore citer Pierre-Jean Pénault « On croirait Bonnebosq sorti des pages de Madame Bovary ». Une des étymologies du mot Bonnebosq l'apparente au latin « boscum » signifiant bois. Le bourg conjugue colombes colorées et briques. Yul Brynner (1920-1985), célèbre acteur américain, d'origine russe, acquiert dans les années 70, le manoir de Criqueboeuf (XVI^e siècle). Il venait s'y reposer entre deux tournages.



Retrouvez le dépliant des circuits visite des villages et la carte touristique lors de votre passage à l'Office de Tourisme.

Un circuit Terre d'Auge en voiture

*pour partir à la
découverte de nos plus
beaux villages*




Discovery of our most beautiful villages
Ontdekking van onze mooiste dorpen

idée balade !




A voir


De Pont-l'Évêque, prenez la route du lac (D48) pour rejoindre Pierrefitte-en-Auge.

 L'église Saint-Denis et sa voûte peinte au XVII^e siècle, les chaumières et le panorama sur la vallée de la Touques.


Continuez sur la D280b vers Saint-Hymer.

 Le lavoir, l'ancien prieuré et la tombe de la Mère Denis.
« C'est ben vrai ça » La Mère Denis repose au cimetière de Saint-Hymer. Repérée au lavoir de Barneville-Carteret (Manche), la plus célèbre laveuse de France fut l'égérie de la marque Vedette dans les années 70.


Prenez la D285 vers Clarbec.

 La source Saint-Laurent, le lavoir.
Dans le cimetière de Clarbec, deux tombes (XIX^e) attireront votre attention : celles des époux éternels. Deux bras en bronze ressortent et les mains se joignent. Quant à la source Saint-Laurent, son eau serait miraculeuse... Elle soignerait les maladies de peau et les brûlures.


Rejoignez la D675 et prenez direction Reux.

 L'église Saint-Etienne et son porche à pans de bois (typiquement augeron), le panorama.


Reprenez la direction de Beaumont-en-Auge.

 Les façades à pans de bois, le panorama, la statue de Pierre-Simon de Laplace, le clocher de l'église Saint-Sauveur, l'ancien prieuré.


Suivez la route de Caen, puis la direction de Valsemé (D58) pour arriver à Bonnebosq

 L'ancienne école des garçons, l'église néo-gothique du XIX^e siècle, les maisons à pans de bois de la rue principale, le lavoir.
Prenez la D 59 vers la Roque-Baignard.

André Gide (1869-1951) a été maire de la commune de 1896 à 1900. Il habitait alors dans le château familial (propriété privée).

 L'église Saint-Martin, plaque commémorative sur le mandat d'André Gide.

Prenez les routes D101 et D264, direction Blangy-le-Château.

 La chaumière, le lavoir, l'auberge du Coq Hardi du XVI^e siècle, les anciennes écoles des filles et des garçons, la grande rue avec son filet d'eau et ses maisons à pans de bois, les ruines du château.


Une légende raconte que les ruines du château fort sont hantées par Claire, une jeune bergère au bracelet d'argent. Soyez prudents les soirs de pleine lune.

Rejoignez la D98 vers le village de Bonneville-la-Louvet.

 La prison de Bonneville-la-Louvet (à côté de l'église), mais n'oubliez pas de regarder derrière les barreaux !

Puisque vous êtes à Bonneville-la-Louvet, ne manquez pas d'admirer la réplique de la grotte de Lourdes, à l'intérieur de l'église Notre-Dame de l'Assomption.

Passez par la D534 et traversez Les Authieux-sur-Calonne, puis la D140 par Saint-André-d'Hébertot.

 Le château d'Hébertot (propriété privée), le château Mac-Cartan (propriété privée) et l'église Saint-André.

Pont- l'Évêque



Pont-L'Évêque n'est pas qu'une ville carrefour et commerçante, c'est une ville à visiter !

Les couleurs, les sculptures et les croix de Saint-André s'accumulent sur les façades en pans de bois des rues de Vaucelles et Saint-Michel. Mais il vous faut quitter cette grande rue pour découvrir un patrimoine riche et surprenant comme l'ancienne prison, les hôtels particuliers des XVII^e et XVIII^e siècles et leurs jardins. Carrefour obligé vers la Côte ou vers Paris, Pont-L'Évêque a toujours été un considérable lieu de passage et de commerce. Au Moyen-Âge, la ville devient un important siège administratif de la Vicomté d'Auge. Occupée par les Anglais pendant le XV^e siècle, puis touchée par les guerres de religion, Pont-L'Évêque connaît ensuite une ère de calme et de prospérité.

Le 24 août 1944, après 3 jours de combat, la ville détruite à 65 % est libérée par les Alliés. Visiter Pont-L'Évêque, c'est parcourir une ville à travers champs, franchir des ponts, flâner dans des jardins, longer des rivières, être surpris par un détail, un musée, une exposition...

Pont-L'Évêque présente aujourd'hui un patrimoine varié qui témoigne de cette histoire riche. De l'Ancienne Prison dont l'histoire vous passionnera, à l'auberge de l'Aigle d'Or située dans le quartier de Vaucelles connu pour ses maisons en pans de bois, c'est une ville vivante et agréable qui a su marier avec bonheur patrimoine et animations.



Nice town in the heart of Normandy, Pont-l'Évêque has always been an important trade and crossing point. The city was occupied by the English people during the XVth century and was touched by the religious wars but then knew an era of calm and prosperity. On August 24, 1944, after 3 days of battle, the town has been 65 % destroyed and was liberated by the allies.



Op de scheiding van <Basse> en <Haute> Normandië is Pont-l'Évêque altijd een belangrijke doorgangs- en handelsplaats geweest. Het werd ingenomen door de Engelsen gedurende de vijftiende eeuw en was betrokken bij geloofsoorlogen. Daarna kent Pont-l'Évêque een tijd van rust en vervoert. Op 24 augustus 1944, na drie dagen strijd en voor 65 % verwoest, werd het stadje door de geallieerden bevrijd.



Les jardins publics viennent s'ajouter aux maisons normandes, hôtels particuliers...

à admirer :

- Le jardin de l'église Saint-Michel
- Le jardin de l'hôtel de ville
- Le jardin des plantes médicinales (derrière Les Dominicaines, espace culturel)



Les églises ouvertes au public

35

Destination Patrimoine

Retrouvez les horaires d'ouverture des églises dans les différents villages ci-dessous :

- Beaumont-en-Auge** tous les jours de 10h à 19h
- Blangy-le-Château** tous les jours de 10h à 17h30
- Bonnebosq** tous les jours de 10h à 18h
- Bonneville-la-Louvet** tous les jours de 9h à 17h
- Bonneville-sur-Touques** le Lundi de 16h à 18h et le Vendredi de 10h30 à 12h
- Le Mesnil-sur-Blangy** tous les jours de 10h à 19h
- Pierrefitte-en-Auge** de Pâques à la Toussaint de 9h à 19h
- Pont-l'Évêque** tous les jours de 9h30 à 19h
- Repentigny** tous les jours entre 9h et 18h
- Reux** Vu de l'intérieur depuis l'entrée principale
- Saint-Benoît-d'Hébertot** tous les jours de 9h30 à 17h
- Saint-Etienne-la-Thillaye** le Vendredi de 17h à 19h
- Saint-Hymer** le Lundi et le Jeudi de 8h30 à 16h30
- Saint-Philbert-des-Champs** le dimanche toute la journée
- Vieux-Bourg** tous les jours (visite audio automatisée) de 9h30 à 18h



Micro-folie un musée numérique

Un musée numérique réunissant des centaines de chefs-d'œuvre de 12 institutions et musées nationaux à découvrir sous forme numérique.

Cette galerie d'art virtuelle mêlant arts plastiques, spectacles vivants, design, architecture... est une offre culturelle unique et ludique.

A visiter seul, en famille ou entre amis, le musée numérique vous donnera accès à une multitude de trésors.

Des malettes pédagogiques viennent renforcer les médiations proposées à la Micro-Folie toujours dans le souci de développer des formes d'apprentissage innovantes pour sensibiliser chacun à l'art. Observation d'œuvres, jeux de memory, jeux de plateau, ateliers de création, contenus interactifs...

Le Musée Numérique des Micro-Folies permet de découvrir des chefs-d'œuvre numérisés en très haute définition à travers des collections thématiques. Grâce à un grand écran, des tablettes et un système de sonorisation, il met à l'honneur toutes les formes artistiques pour une expérience immersive et interactive.

Un espace de création et de découverte :

Le Very Mini Lab de l'Espace Public Numérique de Pont-l'Évêque s'associe à la Micro-Folie.

Il permet de s'initier à la création et à la fabrication numérique : les machines viendront compléter l'offre du musée numérique pour proposer des ateliers de fabrication et de créations innovantes : impression 3D, découpe de vinyle autocollant, flocage sur textile, sublimation, broderie numérique...



Micro-Folie
Place du tribunal
14130 Pont-l'Évêque
02 31 64 89 33
microfolie@pontleveque.fr
www.microfolie-pontleveque.fr

Accès libre le mercredi : Micro-Ludo
Accès libre le samedi : Musée numérique
Micro-conférences et ateliers les samedis de 11h à 12h30

GRATUIT
Inscription obligatoire
Nombre de places limitées

L'âme de Pont-l'Évêque

*The soul of Pont-l'Évêque
De ziel van Pont-l'Évêque*



Le marché de Pont-l'Évêque

Les bonnes adresses et le **marché** du lundi matin

Si la ville a toujours été un lieu de passage et de commerce, elle profite aujourd'hui d'une certaine renommée quant à ses commerces de bouche et son marché hebdomadaire du lundi matin. L'idéal pour remplir votre panier de produits frais, locaux ou artisanaux

Flâner entre **ponts** et **jardins**

Flâner dans Pont-l'Évêque c'est emprunter des ponts, traverser des jardins, se laisser surprendre par des hôtels particuliers au détour d'une ruelle.



L'hôtel de Brilly (mairie)

Le quartier ancien

Les rues Saint-Michel et de Vaucelles recèlent de maisons en pans de bois des XVIIe et XVIIIe siècles. Leurs façades ont toutes une couleur différente ; certaines sont même décorées de sculptures... A vous de les découvrir !



La rue de Vaucelles



L'espace culturel les Dominicaines (ancien couvent)

Les Dominicaines

L'ancien couvent des soeurs Dominicaines est l'un des plus beaux et des plus anciens édifices en pans de bois de Pont-l'Évêque. Les bâtiments datent des XVIe et XVIIe siècles, l'étage comprend une magnifique galerie en encorbellement. Remarquez également les poteaux sculptés.

Poussez les portes des commerces authentiques

Véritables institutions, la droguerie Legrand, la mercerie Lepaisant et la quincaillerie Chapuy proposent un voyage dans le temps, une bouffée de nostalgie, des conseils et des produits d'exception.



Quincaillerie Chapuy



Droguerie Legrand

« Il pleut,
il mouille ? »

Que faire ...

... par temps de **PLUIE**

« Après la pluie vient le beau temps ! ». On dit souvent que chez nous, vous aurez la chance d'avoir à peu près **les 4 saisons** dans la même journée ! En attendant qu'une éclaircie pointe le bout de son nez, voici quelques idées qui vous permettront de patienter avant le retour d'un rayon de soleil :



Carnet d'adresses à conserver également si vous venez nous rendre visite en hors saison lorsque le temps est plus capricieux.

- Aller à la **chasse aux grenouilles** et aux escargots autour du Lac Terre d'Auge,
- Aller voir l'expo du moment aux Dominicaines à Pont-l'Évêque et se faire **un shoot de beau**,
- **Savourer du pont-l'évêque** à la Dégusterie, et écouter David avec des yeux gourmands vous raconter la fabrication de nos fromages AOP normands,
- Choisir et dévorer **un livre ou une BD** à la Bouquinerie Gourmande en savourant une **pâtisserie** sans chi-chi, accompagnée d'une infusion de plantes locales ou d'**un thé** sélectionné par Angélique,
- Écouter les conseils de Jean-Charles à la droguerie Legrand pour dégoter **LE produit naturel** qui détachera tout dans la maison ou de Frédérique et Robin à la quincaillerie Chapuy pour acheter **l'ustensile de cuisine** indispensable qui vous simplifiera la vie,
- Aller faire le plein de **produits du terroir** chez Saveur d'Auge à Pont-l'Évêque,
- **Siroter un verre** de cidre, un cocktail ou un jus de pomme dans nos distilleries (pages 19) ou chez nos producteurs locaux (pages 20),
- Allez déguster **une bière locale** au brewpub dans la micro-brasserie Sagesse du Breuil-en-Auge et apprendre à brasser avec les conseils de Nicolas, brasseur de métier,
- Faire monter l'adrénaline au **circuit automobile** EIA de Pont-l'Évêque,
- Réaliser une **oeuvre d'art** à l'atelier des Petits Bozarts pour révéler votre âme d'artiste,
- Se réchauffer et **se faire du bien** au SPA le Lion d'Or,
- Déguster une infusion de la Fontaine aux herbes pour profiter des **bienfaits des plantes**.



Venir chez nous ...

... hors SAISON

Vous programmerez sans doute vos vacances ou votre escapade chez nous pendant la saison printemps/été car vous savez que la nature renaît, que les pommiers sont en fleurs et que les vaches sont au pré pour immortaliser LA carte postale la plus répandue de la *Normandie*. Mais sachez que **l'automne et l'hiver** sont des saisons où les **activités sont aussi nombreuses** et propices pour faire de belles rencontres et se fabriquer de beaux souvenirs de vacances. Non en hors saison, la vie ne s'arrête pas, tout n'est pas fermé !

C'est le temps et la saison de :

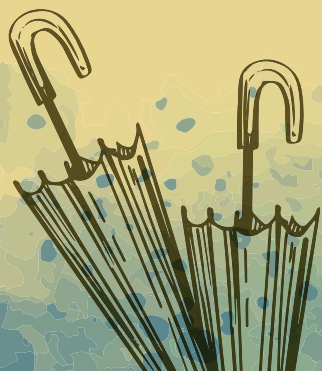
- Ramasser les pommes, les presser en novembre/décembre afin d'en tirer un jus vitaminé, qui deviendra cidre et calvados **chez nos producteurs fermiers** (pages 20-21) et dans nos distilleries (pages 18-19) ; certains vous proposent de participer au ramassage
- D'aller **faire le plein de bons fruits et légumes** de saison chez nos producteurs fermiers (page 24) pour faire quelques confitures ou conserves
- De braver la pluie, le vent, la fraîcheur du grand air qui renforcera votre sensation de confort lorsque vous serez bien au chaud pour votre pause déjeuner ou devant votre café ou votre thé, voir notre sélection d'adresses dans le guide **Restaurants**



Sans doute parce qu'il y a moins de monde, ou peut-être parce que le temps vous empêchera de remplir votre journée d'activités, hors saison, le temps semble s'écouler plus lentement. Vous avez le temps de vous poser et de décompresser. Vous prenez le temps d'**échanger**, de discuter avec vos hôtes.

Vous vous attarderez :

- Dans des **commerces authentiques** pour acheter vos produits locaux préférés et les ramener chez vous pour les cuisiner, ou chez les producteurs fermiers (page 24).
- Dans une brocante pour **chiner** et pour trouver l'objet vintage qui manque à votre collection,
- Dans la librairie d'occasion «Le jardin des muses» à Blangy-le-Château et demander des conseils de **lectures** ou de beaux livres auprès de Christophe,
- Au Chat perché pour **bruncher** à Saint-Julien-sur-Calonne ou autour d'un thé au labo créatif de Bonnebosq,
- Au coin du feu au Pot d'Étain à Manerbe ou à l'auberge des Dominicaines à Pont-l'Évêque pour **manger un plat local** réconfortant.



Venir chez nous ...

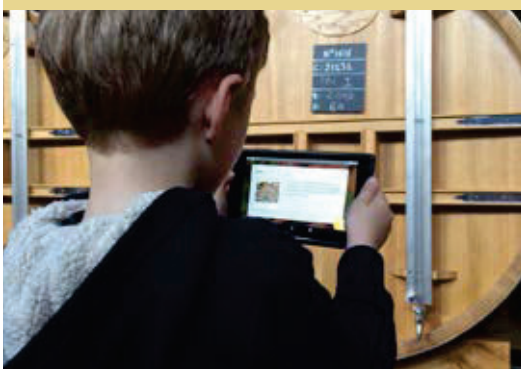
... sans VOITURE

Dans le cadre du programme «Normandie sans ma voiture», l'équipe de Normandie Tourisme a souhaité développer des offres **décarbonées**, mettant en avant les mobilités douces et les paysages **naturels**. C'est ainsi que sont nées ces suggestions d'activités :



... en FAMILLE

Le temps des vacances, c'est aussi retisser les liens avec vos **enfants** ou vos petits-enfants en réalisant des activités qui vous laisseront d'inoubliables **souvenirs** et qui rempliront l'album photos de la famille ou de la tribu :



- Arpenter la ville, découvrir **les maisons en pans de bois** et les décors des poutres en **bois sculpté**, se perdre dans les rues et les **jardins** de la ville,
- Flâner le long de **la Touques** et de **la Calonne** qui traversent Pont-l'Évêque, passer un pont puis un 2ème,
- Rejoindre à pied le **Lac Terre d'Auge** à Pont-l'Évêque par la **voie douce** en toute sécurité et sérénité,
- Louer un **vélo** et s'échapper vers un des villages situés aux environs de Pont-l'Évêque pour admirer un **panorama** à Beaumont-en-Auge, Pierrefitte-en-Auge ou Vieux-Bourg,
- Pousser la porte de **commerces authentiques** pour prendre le temps de **déguster** et de rencontrer des **artisans** passionnés. Boire un verre à la terrasse d'un des nombreux cafés ou brasseries (page 34) ou à la **Bouquinerie Gourmande** (page 30).



- Retourner en enfance et prendre les **petits trains à vapeur** du Pays d'Auge (page 50)
- Aller rendre visite aux **animaux de la ferme** chez nos producteurs fermiers (page 50)
- Tester les activités dans nos nombreux **centres équestres** partenaires (page 58),
- Profiter des loisirs du **happy club** du lac Terre d'Auge pour les plus petits, ou s'adonner aux joies du pédalo, de la bouée tractée ou du canoë sur le lac en toute sécurité, (page 54). Prendre un bol d'air iodé avec les croisières (page 51),
- S'inscrire aux activités ludiques et **numériques** proposées par la micro-fole et l'espace numérique et devenir plus geek que la génération Z !

Calvados & Pommeau



DANS UN CADRE TYPIQUEMENT NORMAND

LE DOMAINE DE LA POMMERAIE VOUS RÉVÈLERA LA FABULEUSE HISTOIRE DU CALVADOS...

De nos vergers à la salle de distillation
Pays d'Auge en passant par nos chais, vous
suivrez l'élaboration de ce précieux nectar.

La visite se termine au cœur de notre
boutique par une dégustation de nos plus
grandes références.

Ouvert de 10 h > 12 h 30 / 14 h 30 > 18 h 30
d'avril à mi-novembre
Jours consultables sur google.

Groupes sur rendez-vous

Parking gratuit

LE DOMAINE DE LA POMMERAIE
Le Bourg
14600 Gonneville-sur-Honfleur
domainedelapommeraie@orange.fr

02 31 89 20 11



**L'ABUS D'ALCOOL EST DANGEREUX POUR LA SANTÉ
A CONSOMMER AVEC MODERATION**



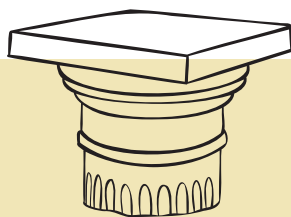
Les Dominicaines, Espace Culturel et Artothèque

Place du Tribunal
14130 Pont-l'Évêque
02 31 64 89 33
www.lesdominicaines.fr
lesdominicaines@pontleveque.fr

- Exposition temporaire d'arts plastiques
- Visite guidée de l'ancienne prison de Pont-l'Évêque sur réservation
- Animations pédagogiques
- Jardin de plantes médicinales (en accès libre)
- Ateliers d'arts plastiques et patrimoniaux pour les enfants pendant les vacances scolaires
- Artothèque : Emportez l'art actuel et contemporain chez vous, à l'école ou au travail !
- Visites guidées théâtralisées en été

De septembre à juin du mercredi au samedi 14h30 > 18h.
Vacances scolaires du mercredi au dimanche 14h30 > 18h (zone B)
Juillet et août
Tous les jours de 10h30 > 12h30 et 14h30 > 18h
Ouverture et entrée gratuite les jours fériés exceptés les lundis de Pâques et de Pentecôte.
Fermeture au public du 15 décembre 2025 à fin janvier 2026

Tarifs (sous réserve) :
Espace Culturel :
Adulte : 3,30 €
Étudiant / pontépiscopien : 1,60 €
Enfant de moins de 15 ans et demandeur d'emploi : gratuit.
Visite commentée et conférence : 4,60 €
Visite de la Prison : 4,60 €
Tarif groupe à partir de 15 pers. : 3,60 €/pers.



Musées



distillerie Père MAGLOIRE

13 Route de Trouville
14130 Pont-l'Évêque
02 31 64 30 31
www.calvados-experience.com
contact@calvados-experience.com

Une nouvelle expérience pour découvrir notre région et le fameux spiritueux ! Située au cœur de la Normandie, à Pont-l'Évêque, la distillerie Père Magloire est une attraction qui plonge le public dans un voyage multisensoriel. Les visiteurs découvrent et assistent au mystère de la transformation des pommes en Calvados, des vergers de la région aux chais en passant par la distillerie. Cette expérience unique en France se termine par une dégustation exquise. Devenez un connaisseur de Calvados. Une expérience pour petits et grands (Français, Anglais, Espagnol, Italien, Allemand, Chinois, Japonais, Russe).

Du 1^{er} janvier au 13 février 2025 : fermeture annuelle
Du 14 février au 4 avril et du 3 novembre au 31 décembre 2025 : ouvert du mercredi au dimanche de 10h à 18h (dernière visite à 16h45)
Du 5 avril au 2 novembre 2025 : ouvert de 10h à 19h (dernière visite à 17h45)

Tarifs : adultes = 14,50 €
Tarif enfant 12-17 ans : 6€
Tarif étudiant : 9 €
Gratuit pour les moins de 12 ans
Pass famille (2 adultes 2 enfants) : 35 €



L'Ancienne Prison et René La Canne (1919-2000)

Rue Eugène Pian
14130 Pont-l'Évêque
02 31 64 89 33
lesdominicaines@pontleveque.fr

Construite en 1823 par l'architecte Harou-Romain, la prison de Pont-l'Évêque de style néoclassique constitue un témoignage exceptionnel de l'architecture carcérale du XIX^e siècle. Après la Seconde Guerre Mondiale, avec un gardien qui laissait un peu trop de liberté à ses prisonniers, puis en 1951 l'évasion « classique » de René La Canne du Gang des Tractions Avant, cette petite prison entre dans la légende ! Le scandale éclate au grand jour et un procès eut lieu en 1955 à Caen. La presse se passionnant pour cette histoire rebaptisa l'établissement : La Joyeuse Prison

Venez découvrir l'histoire légendaire

- Sur rendez-vous pour les groupes
- Visite guidée tous les 1^{er} samedis de chaque mois à 11h (hors fermeture annuelle)
- Pendant les vacances scolaires, visites guidées tous les mercredis et samedis à 11h (zone B)
- En juillet-août : visite guidée le mercredi, samedi et dimanche à 11h
- Réservation OBLIGATOIRE.
- Accès difficile pour les personnes à mobilité réduite.
- Visites guidées théâtralisées en été
- En juillet-août : visites guidées le mercredi, le vendredi, le samedi et le dimanche

& lieux de visite

Museum and visiting places
Musea en bezienswaardigheden



NOUVEAU!

Les Franciscaines

145b avenue de la République
14800 Deauville
02 61 52 29 20
contact@lesfranciscaines.fr
www.lesfranciscaines.fr

Les Franciscaines est un espace culturel innovant qui conjugue musée, salle de spectacles, expositions temporaires, ateliers de médiation et médiathèque, enrichie d'un FabLab, d'une boutique et d'un espace de restauration. Tout au long de l'année, une programmation variée rythme la vie du lieu : expositions, rencontres, spectacles, ateliers et visites guidées sont proposés quotidiennement.

Que vous disposiez d'une heure ou d'une demi-journée, Les Franciscaines est une destination idéale à découvrir en famille ou entre amis. Son exceptionnelle réhabilitation architecturale en fait un site incontournable, où patrimoine et modernité se rencontrent pour offrir une expérience de visite unique.

Ouvert du mardi au dimanche de 10h30 à 18h30
Fermeture le 1er mai, 25 décembre et du 5 au 23 janvier 2026

tarifs :
Lieu en libre accès
Billetterie Expo - Adulte Plein tarif : 13 €



Les jardins du Pays d'Auge

Avenue des Tilleuls
14340 Cambremer
06 08 92 99 07
www.lesjardinsdupaysdauge.com
noppe@wanadoo.fr

Autour d'une ferme du XVII^e, de nombreuses mises en scène végétales sur un site vallonné de 3 hectares : « L'Oratoire et son labyrinthe », le « Jardin du Soleil », le « Jardin de la Lune », le « Jardin des Senteurs ».

Ces jardins à thèmes, où se dévoilent des objets insolites et divers bâtiments en colombages, abritant notamment un musée d'outils anciens, donnent à ce lieu une atmosphère particulière.

Tous les jours du 1^{er} mai au 30 septembre
13h > 18h30.
Ouvert du lundi au samedi du 1^{er} au 30 octobre
13h > 17h

Tarifs :
9,50 € /adulte ; 5 € /enfant de 6 à 14 ans.
Entrée gratuite - 5 ans.



Château et Jardins de Boutemont

7 chemin de Boutemont
14100 Oully-le-Vicomte
02 31 31 93 76
contact@chateauboutemont.com
www.chateauboutemont.com

- Visite d'un château du 16^{ème} siècle (2 salles et une galerie) et de sa chapelle,
- Jardins remarquables (miroir d'eau, jardins en chambres, topiaires...)
- Parcours enfant avec livret jeux,
- Crêperie, librairie boutique.

Du 5 avril au 28 septembre du mardi au dimanche:

Château et jardins : 11h - 18h
Salon de thé : Du 5 au 30 avril : 14h - 17h45
Crêperie / Salon de thé : Du 1^{er} mai au 28 septembre : 11h45 - 17h45

Du 29 septembre au 17 octobre samedi et dimanche:

Ouverture les week-ends uniquement : 14h - 18h

Salon de thé : consulter le site internet www.chateauboutemont.com

Vacances de la Toussaint (du 18 octobre au 2 novembre du mardi au dimanche) :

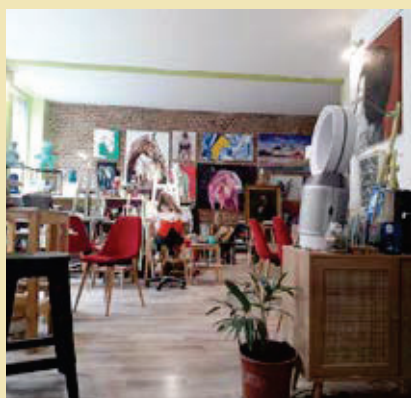
Château et jardins : 14h - 18h
Salon de thé : consulter le site internet www.chateauboutemont.com


Tarifs
Adulte : 11 €
Senior : 10 €
Tarif réduit : 9 €
Groupes : 9 €
moins de 6 ans : gratuit
2 adultes et deux enfants payants : 32,00 €



Métier d'art & activités artistiques

Art wonkeshop / Kunstambachten



 Atelier des petits

BôzArts

15 rue de Vaucelles

14130 Pont-l'Évêque

02 31 64 62 84

www.petitsbozarts.fr

atelierdespetitsbozarts@gmail.com

Cours de peinture à l'huile et de dessin, pour tous et pour tous niveaux. Les cours peuvent être pris à l'unité, en stage vacances ou à l'année. Chacun travaille à son rythme, et que vous soyez débutant ou confirmé,

Capucine vous accompagne, vous guide, et vous transmet son savoir-faire artistique pour réaliser vos œuvres.

*Ouvert toute l'année du mardi au samedi
10h > 12h / 14h > 16h*

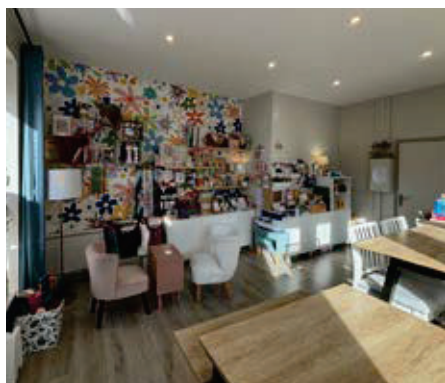
Tarifs :

Stage vacances enfant 140€

Stage vacances adulte 165€

Cours à l'année > voir site internet





Autour d'un thé

Le labo créatif
1 avenue de Verdun
14340 Bonnebosq
09 83 38 26 47
www.atelierautourdunthe.fr
contact@atelierautourdunthe.fr

Découvrez tout ce dont vous avez besoin pour vos projets créatifs : tissus, laines, mercerie, papeterie, peintures aquarelles, ainsi que des kits créatifs pour tous les âges. Vous trouverez également des matériaux pour fabriquer bougies, cosmétiques et décorations en résines jesmonite... Au-delà des fournitures, « Autour d'un thé - Le Labo créatif » propose des ateliers collectifs dès l'âge de 3 ans. Consultez notre site web pour découvrir le planning des ateliers.

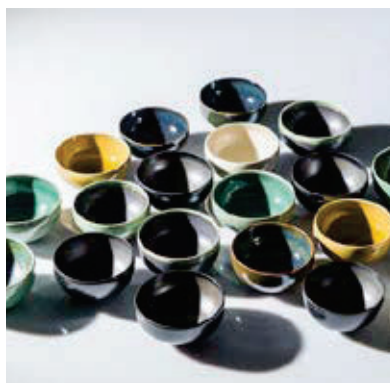
Si nos ateliers collectifs ne correspondent pas à votre emploi du temps, profitez de notre labo créatif en accès semi-autonomie. Apportez vos propres matériaux ou achetez les sur place. Endroit idéal pour les familles, les amis ou collègues, chacun pouvant explorer ses passions créatives en toute liberté.

Participez à nos ateliers événementiels, que ce soit pour des EVJF, des babyshowers, des anniversaires (enfants et adultes), ou même des séminaires d'entreprise. De plus, une fois par mois venez profiter de notre brunch créatif (les prochaines dates sont disponibles sur notre site internet)

Venez vivre l'expérience créative « Autour d'un thé » avec une boisson chaude ou froide accompagnée d'une délicieuse collation.

Envie d'un simple thé et d'une pâtisserie ? C'est également possible. Alors, laissez libre cours à votre créativité!

Ouvert toute l'année du mardi au samedi, de 10h00 à 12h00 et de 14h00 à 18h00



Atelier Boutique Céramique

Sandrine Badarello
Ferme de La Vallée
14100 Norolles
06 71 92 36 27
www.atelier-ceramiste.fr
sandrine.ceramiste@orange.fr

Sandrine Badarello travaille le grès au tour. Elle affectionne les formes simples afin d'accompagner les gestes du quotidien. Elle fabrique les émaux et recherche des tons subtils tels que des gris-bleu, des bleu-vert, des rouges de fer, des tenmokus...

Elle sera ravie de vous accueillir dans son atelier afin de partager avec vous sa passion.

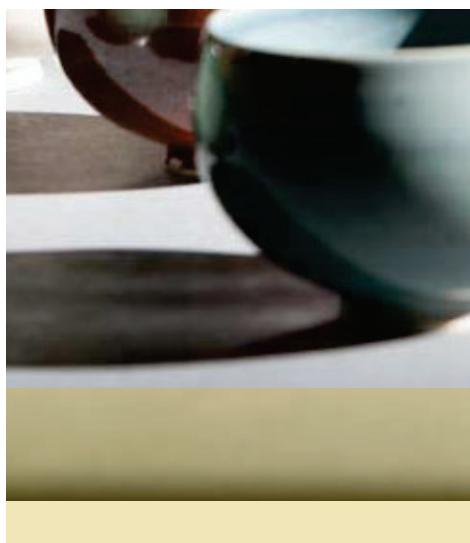
Atelier ouvert sur rendez-vous



Atelier AUREA

Broderie d'art et broderie d'Or
Constance Chartier
06 82 32 10 88
atelier.aurea.cc@gmail.com
atelieraureafrance.com

Création, réalisation de broderies (initiales, logo, blason, motif perso) sur vêtements, coussins, tableaux, mobilier. Restauration de broderies anciennes (militaires ou religieuses)



Loisirs Sportifs

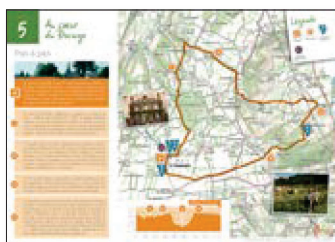
Le temps d'un après-midi, d'un week-end ou de vacances, les plus sportifs auront le choix pour se dépenser en Terre d'Auge : descente en canoë sur la Touques, circuit automobile, golf et activités nautiques sur le Lac Terre d'Auge.

Vous cherchez une façon originale pour sillonner les petites routes de campagne normande ? Vous avez le choix entre la 2CV et la Méhari. Nous vous garantissons de bons souvenirs !

Randonnées

Pour pratiquer la randonnée pédestre, équestre ou VTT, nous vous proposons des fiches de randonnée en plein cœur du Pays d'Auge.

Les 10 topofiches des nouveaux circuits de randonnée sont à retrouver sur le site de l'Office de Tourisme Terre d'Auge et en vente à l'Office de Tourisme.



contact@terredauge-tourisme.fr
www.terredauge-tourisme.fr

Vous ressentez le besoin de vous ressourcer au grand air ? Quoi de mieux que de flâner au bord de l'eau pour pêcher ou parcourir nos chemins de randonnée à pied, à vélo ou à cheval pour redécouvrir la nature et ses bienfaits ?



Spend your energy and get some fresh air! See our topoguide cards for circuit ideas in the heart of the Pays d'Auge. Sale of individual cards. Ask at the reception or on the tourist office website to the known program.



Verbruik uw energie en laat u verleiden door de frisse lucht! Voor de wandelingen adviseren wij u onze routekaarten met trajecten door het hele Pays d'Auge. Mogelijkheid tot aankoop van losse routekaarten. Vraag bij de receptie of op de website van het toeristenbureau voor het volledige programma.

Et si on jouait pour découvrir Pont-l'Évêque ?

TERRE D'AUGE
TOURISME



Suivez l'oiseau Epi aux détours des ruelles durant un Rallye-enfant passionnant.



EN VENTE ICI

1ex : 5€

1ex+1 boîte crayons couleurs : 7€ (au lieu de 8,90€)

2ex : 9€

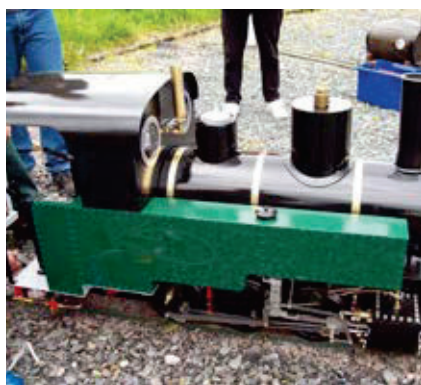
2ex +1 boîte crayons couleurs : 11€ (au lieu de 12,90€)

DISPONIBLE À L'OFFICE DE TOURISME

16 bis Place Jean Bureau - 14130 Pont-l'Évêque - (+33) 2 31 64 12 77
www.terredauge-tourisme.fr / contact@terredauge-tourisme.fr

Loisirs en famille

Family leisure / Familie vrije tijd



Petits trains vapeur du Pays d'Auge

Route d'Ecorcheville
14130 Le-Breuil-en-Auge
ptvpa.free.fr
06 22 47 42 90
arlette.mistelet14@gmail.com

Association de « ferrovipathes » proposant un circuit à bord de petits trains vapeur ou thermiques sur un terrain du Breuil-en-Auge. Réseau ferré de 400 m avec locomotives variant de 60 à 500 kg, fonctionnant comme autrefois, au charbon et à la vapeur.

Pour petits et grands

De 14h à 18h le 3e week-end de mai à septembre

Tarif :
Entrée et parking gratuit



La Normandie en 2 CV

14130 Pont-l'Évêque
06 81 38 73 08 / 06 80 92 22 90
www.balades-2cv-normandie.com
info@balades-2cv-normandie.com

Partez d'une façon autonome avec les véhicules et dirigez-vous à l'aide d'un livret touristique pour découvrir l'un des deux circuits (Pays d'Auge ou Bessin en saison). Possibilité de louer plusieurs voitures. Parc de 35 véhicules

Ce produit comprend :

- le véhicule et le carburant
- l'assurance multi-conducteur
- le livret illustré comportant le circuit et les informations touristiques (qui vous est offert)

De mars à décembre de 9h30 à 18h

Tarif :
Formule individuelle journée : 260 €
Formule individuelle demi-journée : 190 €



Ferme pédagogique Le Domaine de Capucine

Route de Danestal
14430 Branville
02 31 47 00 20
06 64 11 35 20
ledomainedecapucine@gmail.com
www.ledomainedecapucine.fr

Notre ferme vous permet de passer un agréable moment en famille ou entre amis, dans un parc de près de 3 hectares entièrement sécurisé. Vous pourrez découvrir les différentes espèces présentes : alpagas, ânes, chèvres naines, ânes miniatures américains, cochons vietnamiens, lapins, poules, cochons d'Inde, oies, canards, moutons... le tout dans un cadre naturel et pensé autour du bien-être de chaque animal.

Vacances scolaires :
du lundi au samedi de 10h à 18h
Hors vacances scolaires :
mercredi et samedi 10h - 18h

Tarifs :
Visite libre : 7,50€ / personne
Visite guidée : 12€ / personne
Gratuit pour les moins de 2 ans





Bowling de Deauville

Rue de la Vallée d'Auge
14800 Touques
02 31 87 91 03
www.bowlingdedeauville.com
contact@bowlingdedeauville.com

- 10 pistes de Bowling. 4 billards. 2 Fast Track et 6 jeux d'arcades.
- Bar avec 60 places assises devant les pistes.
- Écran géant avec retransmission des événements sportifs, clips vidéo...

- Possibilité de séminaires, anniversaires enfants et adultes.
- 2 cabines karaoké

Hors saison 17h-minuit les lundi, mardi et jeudi
14h-minuit le mercredi
14h-2h les vendredi, samedi et dimanche.
Vacances scolaires 14h-2h

Tarifs :
6,5 à 8€ suivant la période



Le labyrinthe de Honfleur

D279, chemin Val de Reine
14600 Équemauville
06 52 81 44 73
info@labyrinthehonfleur.fr
www.labyrinthehonfleur.fr

A la recherche d'une activité insolite ? Le labyrinthe de Honfleur vous offre un espace ludique dans un champ de maïs de 40 000m² ! 2 activités à la carte : un jeu de piste familial et un escape game nature.

En famille ou entre amis, choisissez votre aventure pour partager une expérience unique. Un loisir accessible à tous et un nouveau thème chaque été.

Buvette, aire de jeux, piste de kartings à pédales, etc.

A découvrir : les nocturnes du mois d'août

Ouvert 7j/7, fériés inclus, du 12 juillet au 31 août
2025 de 10h/19h30
Fermeture de la billetterie à 17h30

Tarif jeu de piste familial : 7€/pers.

Gratuit 0/3 ans

Tarif Escape game nature : 10€/pers. accessible dès 10 ans

Promenade en bateau Honfleur depuis 1997



Quai de la Quarantaine
14600 Honfleur
06 71 64 50 46
contact@promenade-en-bateau-honfleur.fr
www.promenade-en-bateau-honfleur.fr

Embarquez à bord de **La Calypso** pour découvrir Honfleur comme vous ne l'avez jamais vu. Durée 45min, 3 départs par jour : 11h45 - 15h00 - 16h00, voire plus suivant l'affluence et la météo (possibilité de départs supplémentaires à 11h - 14h - 17h et 18h).

Tarifs :
10€ adulte et 6€ enfant moins de 13 ans ; gratuit moins de 3ans

Billetteries ouvertes tous les jours de 10h à 17h du 3 avril au 28 septembre 2025

Promenade en mer à bord du **Ville d'Honfleur** avec découverte de l'estuaire de la Seine et du Pont de Normandie. Durée 1h30, 3 départs par jour : 11h30 - 14h30 - 16h30. Possibilité d'un départ supplémentaire à 18h30 en Juillet-Août et grands week-ends.

Tarifs :
18€ adulte et 12€ enfant moins de 13 ans ; gratuit moins de 3ans

Billetteries ouvertes tous les jours de 10h à 17h du 1er avril au 11 novembre 2025

Traductions multilingues. Nos bateaux sont entièrement privatisables pour tous vos événements (nous consulter). Certains départs peuvent être annulés ou reportés au dernier moment en raison des conditions météorologiques ou par faute de participants.

Bateau Aventura Promenade en mer Honfleur



2 quai des passagers
14600 Honfleur
06 14 96 37 95
www.promenades-en-mer.com
bateau.aventura@gmail.com

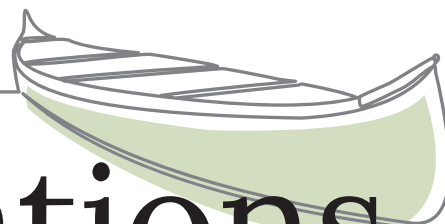
Cap en Baie de Seine ! Durée 1h30. Embarquez pour une promenade en mer commentée par le capitaine depuis le port de Honfleur. Passez le sas-écluse pour sortir du port et rejoindre l'Estuaire de Seine. Découvrez la grande Tour Radar, le magnifique Pont de Normandie, la Réserve Naturelle et la plage du Butin.

Une promenade accompagnée de commentaire sur l'histoire de la pêche locale, d'anecdotes sur la ville d'Honfleur ainsi qu'un descriptif historique complet du Grand Port de commerce du Havre et Port 2000.

Une aventure sur la Seine à travers le temps, à vivre en famille ou entre amis à ne pas manquer sous aucun prétexte. Privatisation possible : Cocktails, Mariage, Anniversaire, Séminaire CE. Parking gratuit à 2 minutes

Tous les jours d'avril à mi-novembre. 7J / 7.
départ 11h30 - 14h30 - 16h30 (10h30 et 18h30 pour les groupes)

Loisirs à sensations



Sensational leisure / Sensationele vrije tijd



Les activités nautiques au Lac Terre d'Auge

RD 48 - Cour Maheut
14130 Pont-l'Évêque
02 31 65 47 15
www.terredauge-lelac.fr
contact@terredauge-lelac.fr

Le Lac terre d'Auge est l'endroit parfait pour une journée entre amis ou en famille même avec les plus petits. Au cœur d'un parc arboré, de nombreuses activités à réaliser en famille vous sont proposées d'avril à octobre :

- Scooter des mers
- Jet à bras
- Bouée tractée
- AquaParc
- Paddle
- Kayak sur le lac
- Descente de rivière
- Pédalo

Ouverture du 5 avril au 31 octobre 2025 de 10h à 18h

Tarifs :

Le Lac est accessible à tous, gratuitement.
Activités à partir de 5 € / pers.

Circuits auto et karting de Pont l'évêque

138 Route du Lac
14130 Pont-l'Évêque
Réservations téléphoniques tous les jours de
9h30 à 18h00 au 02 31 64 39 01
www.eia.fr | contact@eia.fr

Découvrez un lieu unique alliant un circuit auto de 2km, une piste karting de 800m et des balades en quad ou en ranger dans un environnement boisé de 50ha.

- Pilotage au volant de GT d'exception ou de roadsters en formule « Découverte 2/3 trs » ou en coaching personnalisé
- 4 tours de Baptême de vitesse dès 14 ans **69€**
- Karting adulte **à partir de 19€**
- Karting enfant dès 7 ans (**à partir de 17€**)
- Randonnées en quad et ranger dès 12 ans **à partir de 45€**

Ouvert du mardi au dimanche
Fermé de mi-décembre à fin janvier

Tarifs étudiant en semaine uniquement



Normandie Challenge

Avenue de la Libération
14130 Pont-l'Évêque
www.normandie-challenge.com
02 31 65 29 21
contact@normandie-challenge.com

Des loisirs pour toutes les occasions
(groupes constitués) :

- EVG/EVJF
- Anniversaires
- Séminaires, team-building..

Nos activités :

- Paint ball
- Fun Archery
- Laser game
- Lancer de haches
- Koh Lanta / bootcamp
- Babyfoot humain
- Bubble foot
- Descente de rivière en canoë
- Sumo
- Rando vintage (mehari, tracteur vintage)
- Programme spécial Jeux Olympiques

Ouvert toute l'année sur réservation

Tarifs sur demande





NOUVEAU !

Circuit de Deauville

Chemin du Moulin
14800 Saint-Arnoult
02 58 54 00 21
info@teamactive.fr
www.teamactive.fr

Découvrez la piste de karting pour adultes, longue de 760 mètres, ainsi que celle dédiée aux enfants et aux biplaces, de 480m. Laissez-vous séduire par des balades en buggy vintage, avec des parcours variés entre terre et mer. Et pour

les amateurs de stratégie et d'action, des parties de paintball ou de laser game qui promettent des instants riches en adrénaline.

Le site est OUVERT de 10h à 12h30 et de 14h à 18h :

- les mercredis (du mois d'avril jusqu'à la fin des vacances de la Toussaint).
- les week-ends
- les vacances scolaires et les jours fériés

- Karting Adulte : 26€/pers (A partir de 12 ans et 1,55 m)
- Enfant : 22€/pers (A partir de 7 ans et 1,25 m)
- Biplace : 30€ (Conducteur adulte et passager à partir de 4 ans).
- Balade en Buggy vintage : 90€/buggy (3 places). Possibilité de mettre un siège auto (non-fourni).
- Paintball Adulte : 26€/pers – Enfant : 20€/pers
- Laser game Adulte/Enfant : 12€/pers
- Jeux de salle (Les Maîtres du Fort, Les Défis des 5 sens, Time To Quiz) : 20€/pers pour une activité et 15€/pers pour plusieurs activités.



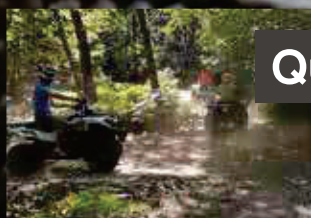
Karting

Challenges
ADULTES OU JUNIORS



02 31 64 39 01
www.eia.fr

@ circuitEIA 



Quad

Randonnées
natures
ADULTES ET JUNIORS



Pilotage

Sensations
SUR DES VÉHICULES D'EXCEPTION

Loisirs nature

Nature leisure / Natuur vrije tijd



LE LAC TERRE D'AUGE



Vos loisirs en famille au Lac Terre d'Auge

RD 48 - Cour Maheut
14130 Pont-l'Évêque
02 31 65 47 15
www.terredauge-lelac.fr
contact@terredauge-lelac.fr

Le Lac Terre d'Auge est le lieu idéal pour un moment détente en famille, au cœur d'un parc arboré. Si vous êtes à la recherche d'un instant de partage, la base regorge d'activités nautiques et terrestres qui raviront petits et grands :

- Une zone de natation et une zone de baignade
 - Scooter des mers
 - Bouée tractée
 - Aquaparc
 - Mini-golf
 - Happy Club pour les enfants
- ... et bien d'autres activités nautiques.

Sans oublier le snack qui vous permet de vous rafraîchir avec une magnifique vue sur le lac.

Ouverture du 5 avril au 31 octobre 2025 de 10h à 18h

Tarif :
Le Lac est accessible à tous gratuitement.

Balade autour du Lac Terre d'Auge

Le lac offre un sentier de 3,5 km accessible aux piétons, vélos, poussettes, joggeurs, trottinettes... été comme hiver.

Entrée gratuite pour les piétons
Parking extérieur gratuit

La voie douce et le tour du lac Parcours complet : 7,5 km

Sentier de 2 km (sans niveau de difficulté) entre rivière et prairie reliant le centre-ville au lac, avec la possibilité d'effectuer le tour du lac (3,5 km) accessible à tous.

Une plage à Pont-l'Évêque !

Vous vous baignerez dans une eau douce et agréable, plus chaude que l'eau de la mer (+5°), sans vague (moins de risque de boire la tasse).

Vous aurez ensuite tout le temps pour vous prélasser sur les 600 mètres de la plage de sable.



Le tennis

Location de terrains de tennis

- Blangy-le-Château
Bar Le Castelblangeois
02 31 64 77 61
- Bonneville-la-Louvet Mairie
02 31 65 47 22
- Le Torquesne Association sports et loisirs
02 31 62 91 95



Le Lac Terre d'Auge à Pont-l'Évêque,

site préservé depuis 40 ans, est un lieu idéal pour profiter d'une sortie en famille.

Une plage à la campagne



Un camping 4****

Activités nautiques,
loisirs, animations,
familles, individuels et groupes

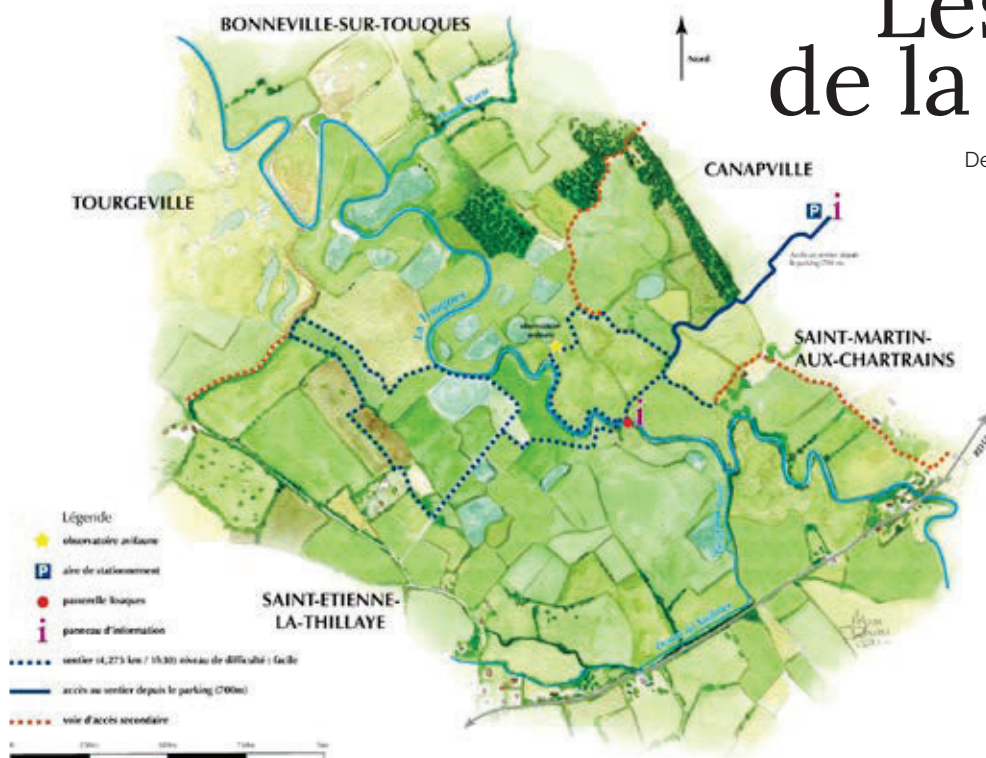
Snack de la plage
pour une pause
salée ou sucrée

02 31 65 47 15
contact@terredauge-camping.fr / www.terredauge-camping.fr

 **RÉSERVER EN LIGNE** 

Les Marais de la Touques

De décembre à mars, le marais peut être inondé, le rendant inaccessible.



Ce site est accessible aux pèlerins. Pour votre sécurité, restez sur les chemins balisés.



Merci de ramener vos déchets.



Aires de pique-nique

Pont-l'Évêque

Le lac et square de la Touques

Saint-Julien-Sur-Calonne

Place de la mairie

Vieux-Bourg.

A côté de la mairie et sur la place en face de l'église

Le Brévedent

Place de l'église

Blangy-le-Château

Chemin de Bourguerue (Place du Château) et chemin des Fontaines

Bonneville-la-Louvet

Rue de la Forge, à côté des tennis

Clarbec

Proche du lavoir, face à la salle des fêtes

Saint-André-d'Hébertot

Le long et au bout de la voie verte.

Le Torquesne

Proche de la salle des fêtes

Léaupartie

Route de Dozulé

La Roque-Baignard

Place André Gide

Le golf

Golf Barrière Saint-Julien

La Briqueterie
14130 SAINT-JULIEN-SUR-CALONNE
02 31 64 30 30
golfstaintjulien@groupebarriere.com
www.golfbarriere-saintjulien.com

Au cœur du pays d'Auge, le Golf Barrière Saint-Julien bénéficie d'une

situation privilégiée, à la campagne à deux pas de Deauville. Implanté dans un site classé de 90 ha, ce golf offre un parcours bucolique de 27 trous : le Vallon, un parcours de 18 trous dessiné selon la pure tradition anglaise, le Bocage, un parcours 9 trous parfait pour s'entraîner ou pour débiter. Practice, putting green, bunker d'entraînement...

Toute l'année
Fermeture hivernale (se renseigner pour la période de fermeture)
Tarifs > à consulter sur le site Internet



ZOOM



Intelligent Golf Concept

Zone d'Activité de la Croix Brisée
8, rue de l'Hippodrome
14130 PONT-L'ÉVÊQUE
Tel: +33 (0)2 31 89 03 75
www.igolfconcept.com

Découvrez l'univers de François Magne, fitter d'immenses champions que sont Tiger Woods, Ernie Els, Rory McIlroy, Tongchai Jaidee ...

IGC met son savoir-faire unique à la disposition de tous les golfeurs. François Magne est un vrai passionné qui, après 22 années passées sur le Tour Européen (DP World Tour et USPGA Tour) à monter des clubs pour les plus grands golfeurs de la planète, met cette incomparable expérience à la disposition de tous les golfeurs.

Une offre de services déclinés en trois pôles :

- Custom fitting pour joueurs professionnels et amateurs de tous niveaux.
- Confection et assemblage des clubs. Leader Européen en distribution de produits liés à la confection de matériel sur-mesure.
- La Formation au Clubmaking et au Fitting et plus précisément à l'analyse ballistique.
- Coaching et Analyse Balistique de la balle de Golf

La Normandie à vélo



L'Office de Tourisme est labellisé accueil vélo. C'est une marque nationale qui garantit, le long des itinéraires cyclables, un accueil et des services de qualité auprès des touristes à vélo.

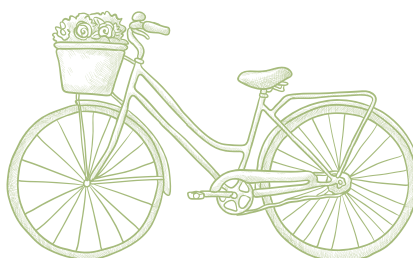
Cela vous permet de trouver à moins de 5 km de votre itinéraire cyclable :

- un accueil attentionné
- des informations et conseils utiles
- des équipements et des services adaptés



La voie verte

Portion de 7 km passant par une ancienne voie de chemin de fer reliant Pont-l'Évêque à Saint-André-d'Hébertot.



La Seine à vélo (400 km) et La Vélomaritime (1 500 km)

Ces grands circuits véloroute traversent Terre d'Auge en empruntant des petites routes de la vallée de la Touques et le centre de Pont-l'Évêque. La dernière portion de 7 km, appelée « La voie verte », passe par une ancienne voie de chemin de fer, reliant Pont-l'Évêque à Saint-André-d'Hébertot.
lavelomaritime.fr / laseineavelo.fr

La Seine à vélo

La vélomaritime Section de Houlgate à Honfleur



Cartographie réalisée par ACTUAL
Tel : 03 25 71 20 20 - www.actual.fr
Reproduction interdite - Autorisation : 1705-01/VF/01-25

- Voies vertes et pistes cyclables
- Voies partagées
- Boucle vélo
- difficile

SERVICES

- Office de Tourisme Syndicat d'initiative
- Hébergement Accueil vélo
- Aire de service vélos : parking vélo - point d'eau - WC - table de pique-nique
- Location de vélos
- Parking d'accès
- Aire de pique-nique

DÉCOUVERTES

- «Village de Caractère du Calvados»
- Site patrimonial
- Espace naturel sensible
- Activités de Loisir
- Producteur cidricole
- Point de vue
- Aéroport
- Gare

Location de vélos

La France à cyclo

Location & services

Quai Albert 1er
14360 Trouville-sur-Mer
06 83 78 95 94
lafrancecyclo@gmail.com
www.lafrancecyclo.com

Jean connaît un rayon

vélos électriques conçus en France
19 quai de l'impératrice Eugénie
14800 Deauville
07 86 15 48 31
pierre.boyer@terra-group.com
jean-connaît-un-rayon.fr

Cycles la Villersoise

Balade en vélo
Avenue Jean Moulin
14640 Villers-sur-Mer
02 31 81 91 11
06 15 89 67 38
cycleslavillersoise@orange.fr
www.la-villersoise.com

Le labo du vélo

Balades en vélo électrique
8 route de Pont-Audemer
27260 Cormeilles
02 32 20 76 45
06 15 89 67 38
lelaboduvélo@orange.fr

IDÉE POUR VOTRE ÉTAPE



*Tentes bivouac
au camping du lac*

Réservé aux cyclistes !

Les activités équestres



Nature leisure / Natuur vrije tijd

Les haras sont nombreux en Pays d'Auge, et souvent accessibles uniquement aux professionnels. Cependant, des centres équestres existent, et vous feront découvrir la pratique de l'équitation, et vous proposent des balades dans la campagne !



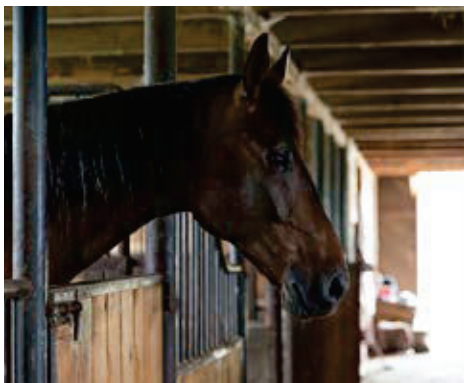
Brévedent équitation

14130 Le Faulq
02 31 64 75 98
www.brevedentequitation.fr
contact@brevedentequitation.fr

Au coeur du Pays d'Auge, entre Lisieux et Pont-l'Évêque, sur un site boisé de 150 hectares, le centre hippique du Brévedent vous propose cours et stages, avec chevaux ou poneys, classes découvertes et classes vertes

- Cours d'équitation cheval et poney à partir de 4 ans.
- Stages du galop 1 à 7 pendant les vacances scolaires.
- Pension de chevaux
- Promenades (pour adultes et enfants)
- 1 manège chevaux, 1 manège poney, carrière d'obstacle, dressage, carrière poney, parcours de cross.
- Club house, 50 boxes et 5 ha de paddocks.

Cours le mercredi, samedi et dimanche hors vacances, tous les jours pendant les vacances



Le domaine de Capucine

Route de Danestal
14430 Branville
02 31 47 00 20
06 77 69 19 29
ledomainedecapucine@gmail.com
www.ledomainedecapucine.fr

Nos stages poneys à partir de 6 ans sont encadrés par une monitrice diplômée d'Etat ou une animatrice poney et permettent à votre enfant d'apprendre tout en s'amusant ! Pour les plus grands, nos balades à cheval dans notre forêt privée offrent une expérience unique au contact de la nature. Tous niveaux acceptés. Découvrez nos écuries de propriétaires, l'endroit idéal pour loger vos précieux chevaux ! À votre disposition, en plus des boxes spacieux : carrière, manège, rond de longe, piste de galop de 800 m, et notre forêt de 13 hectares. Un solarium et un espace douche couvert sont également à votre disposition. N'hésitez pas à nous contacter pour plus d'informations.

Vacances scolaires : du lundi au samedi de 10h à 18h
Hors vacances scolaires : mercredi et samedi 10h - 18h



Le Niavaran

Chemin des Carrières
Coudray-Rabut
14130 Pont-l'Évêque
07 88 87 72 51
www.niavaran.ffe.com
niavaran@orange.fr

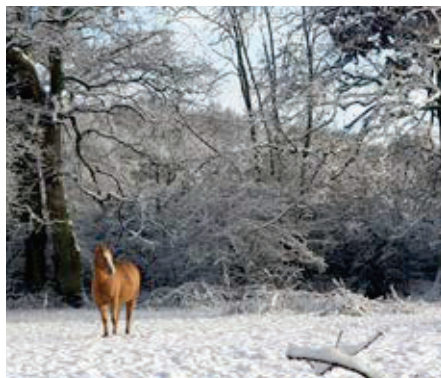
Le Niavaran vous propose :

- Dressage CSO, CCE, promenades,
- Enseignement à l'équitation pour les enfants, adultes, du loisir à la compétition
- Pension poney et chevaux,
- Stages en demi-journée à chaque période de vacances
- 2 manèges et 1 carrière de 60x30 éclairée, nombreux paddocks

mardi > dimanche
9h-12h / 14h-19h
tous les jours pendant les vacances scolaires

Tarifs :
A partir de 15 € de l'heure





Pension Cheval en liberté

Patricia Pontais
230 route du Château de Malou
Carrefour de la Botte
14130 Bonneville-la-Louvet
02 31 64 70 06 / 06 83 21 39 64
guilliotp@orange.fr
www.bonneville-la-louvet.fr/chevlib.html

Pension de chevaux, retraite, avec 10 boxes et une sellerie. Prés avec abris. Possibilité de transport et carrière. Personne présente 24 h/24. Hébergement du cheval pour 1 ou plusieurs nuits.

 Toute l'année

Domaine équestre de l'Ormerie



1432 route de Saint-Hymer
14130 Pont-l'Évêque
06 73 87 83 03
www.domaine-ormerie.com
ormerie@orange.fr

Centre équestre - poney club - promenades - pensions (pré, box, travail...) - stages - perfectionnement - concours et coaching.

Le Domaine Equestre de l'Ormerie s'étend sur 25 hectares avec des allées cavalières et accès à la forêt.

Nous mettons à votre disposition :

- 2 Carrières en sable
- Rond de longe
- Manège couvert
- Club-house de 250 m²

- 27 boxes et 5 selleries
- Paddocks et herbages sur 25 hectares
- 20 chevaux et poneys de club
- Possibilité de pensions et de vente de chevaux et poneys.
- Gîte 5 personnes

Cours à l'année, stages poney pendant les vacances, promenades, perfectionnement, concours CSO, dressage...

Baptême poney
Commerce de chevaux ibériques.
Tous les jours 9h-12h / 14h-18h



Domaine de l'Atlas

197 chemin du Calvaire
14950 Glanville
06 63 76 99 62
www.domaine-de-l-atlas.com
domainedelatlasv@gmail.com

- Accompagnement d'une heure en campagne pour cavaliers confirmés ou débutants.
- Balades à poney, cours, stages à partir de 1 an.
- Développement personnel avec les chevaux pour une meilleure conscience de confiance en soi.

- Randonnée d'environ 4h pour aller sur la plage pour cavaliers confirmés uniquement (sur demande en fonction des marées et horaires).
- Randonnées de plusieurs jours planifiées et sur demande.
- Dans un cadre exceptionnel en pleine nature sur une surface de 11 hectares.

*Printemps été : tous les jours de 9h à 19h
Automne Hiver : tous les jours de 9h à 17h*

Tarifs :
A partir de 26 €



Centre Equestre la Thironnière



La Thironnière
14130 Saint-André-d'Hébertot
06 08 66 22 77
06 76 87 90 05
lathironniere@outlook.fr

Situé sur 28 hectares de pâtures verdoyantes, notre centre équestre vous accueille dans un environnement privilégié, avec des installations de qualité : manèges couverts, carrière extérieure, et infrastructures modernes adaptées à toutes les pratiques équestres.

- Cours et stages d'équitation : Que vous soyez débutant ou cavalier confirmé, nos moniteurs diplômés vous accompagnent dans votre progression.
- Initiations pour les plus jeunes : Offrez aux plus jeunes leurs premières expériences avec les poneys dans un cadre ludique et sécurisé.
- Balades et randonnées équestres : Découvrez les paysages environnants lors de promenades encadrées par des professionnels.
- Compétition : Notre centre forme et accompagne les cavaliers souhaitant participer à des compétitions, avec un encadrement personnalisé pour atteindre leurs objectifs.

- Débouillage et travail des chevaux : Notre équipe expérimentée assure un débouillage respectueux et un travail adapté pour chaque cheval, dans une optique de bien-être et de performance.
- Pension herbage : Offrez à votre équidé un cadre verdoyant, soigneusement entretenu par nos équipes
Le lundi 9h-17h, du mardi au samedi 8h30-18h et le dimanche 9h-16h

Tarifs :

*Cours d'équitation : 25€/h – 200€ /10 cours
Balades et randonnées équestres : 25€/h
Stage vacances scolaires (en demi-pension, 3h d'équitation et 1h d'hippologie) : 80€ la journée
Pension herbage : 250€ / mois*



Haras du Cercle TD Polo team

24/26 route d'Honfleur
La correspondance
14130 Saint-Gatien-des-Bois
06 20 20 74 09 / 06 24 31 31 63
tdpoloteam@gmail.com

- Centre équestre : cours d'équitation, stage et passage des galops, sortie en compétition, animations, poney anniversaire.
- Pension box et pré

- Paddock polo : initiation, cours et stage

*Tous les jours 9h > 12h / 14h > 18h
Fermé lundi et mardi hors vacances scolaires*

Tarifs :

A partir de 28 € de l'heure



Sources & rivières

Sources and rivers
Bronnen en rivieren

AU FIL DE VOS BALADES, VOUS REMARQUEREZ L'OMNIPRÉSENCE DE L'EAU

Partez à la découverte des charmes du Pays d'Auge au fil de ses cours d'eau ! La Touques, la Calonne, la Dorette et Le Chaussey et ses affluents serpentent à travers nos villages, alimentant de pittoresques lavoirs publics.

Des Authieux-sur-Calonne à Pierrefitte-en-Auge, laissez-vous séduire par ces havres de paix et imprégnez-vous de l'atmosphère authentique de notre région.



LES SOURCES « MIRACULEUSES »

Les secrets de la nature se dévoilent dans les sources miraculeuses du Pays d'Auge. À Clarbec, la source Saint-Laurent murmure des légendes de guérison pour les peaux sensibles. À Bourgeauville et Vieux-Bourg, les sources de Saint-Clair et Saint-Erme soigneraient les maladies des yeux. Laissez-vous envoûter par ces lieux et venez vivre une expérience unique.



Come and visit the exceptional natural springs in Clarbec (Saint-Laurent for skin ailments) Bourgeauville and Vieux-Bourg (Saint-Claire and Saint-Erme for eye diseases).



Bezoek de bijzondere natuurlijke bronnen van Clarbec (Saint-Laurent voor huidziekten) en Bourgeauville en Vieux-Bourg (Saint-Claire en Saint-Erme voor oogziekten).



 Concept Sport
Emotion

14360 Trouville Sur Mer
07 82 64 10 09
www.conceptsportemotion.com
conceptsportemotion@gmail.com
Randonnée kayak Descente de la Touques

Concept Sport Emotion vous propose de descendre les méandres de la Touques sur un parcours de 8 km entre Pont-l'Évêque et Saint-Martin-aux-Chartrains, en balade accompagnée (2h)

Ecole de Kayak

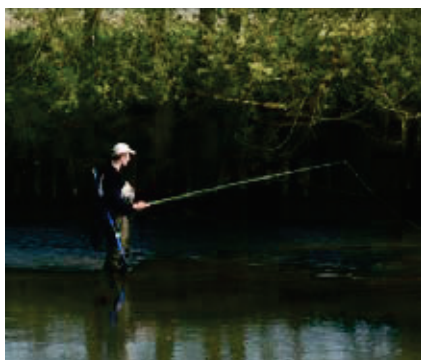
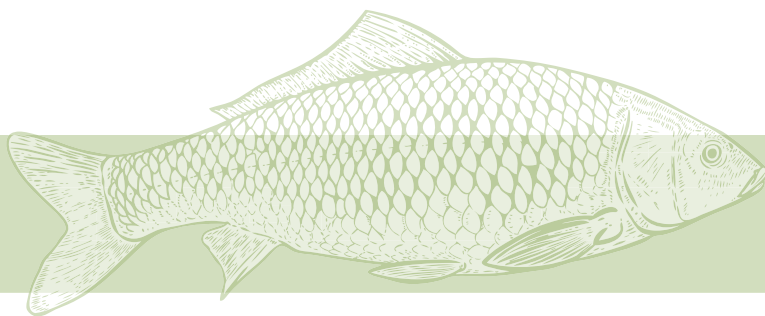
Nous proposons des cours à l'année, des stages pendant les vacances scolaires, de la location de kayak, des randonnées (mer/fleuve) accompagnées par un moniteur diplômé d'état, et des activités encadrées et animées pour les groupes.
Ouvert 7j/7 en haute saison de 10h à 18h
Du mercredi au dimanche en basse saison de 10h à 17h / Fermeture pendant les vacances de Noël

Tarifs :

Adulte : 30 € / 9-16 ans : 22 €
2 adultes + 1 jeune : 73,80 €
Option goûter : 10 €
(réservable 1 semaine à l'avance)

La pêche

Fishing / Vissen



La basse Touques et la Calonne

- La Touques : 1ère catégorie en domaine public, 1er fleuve français en population de truites de mer (5 000 à 7 000 remontées annuelles). Station de comptage au Breuil-en-Auge (près de la distillerie du Château). 40 km de rives de la limite aval du Château du Breuil-en-Auge à la limite amont du domaine maritime (Pont bleu SNCF de Touques).

- La Calonne : 1ère catégorie en domaine privé, 1er affluent de la Touques. 6 km de parcours privés dont 1 parcours situé au coeur de Pont-l'Évêque réservé aux jeunes pêcheurs. Parcours balisés.
Pêche interdite les jours de lâchers.

Association des Pêcheurs à la Ligne de la Vallée d'Auge EHGO

Président : Guy LHOMME
06 86 06 61 15



La Touques and la Calonne are rivers that flow through our communities, discover our public laundries in Les Authieux-sur-Calonne, Beaumont-en-Auge, Blangy-le-Château, Bonnebosq, Bonneville-la-Louvet, Le Brévedent, Clarbec, Pont-l'Évêque, Saint-Hymer, Glanville, Pierrefitte-en-Auge...



La Touques en la Calonne zijn rivieren die door onze gemeenten stromen, ontdek onze publieke wasserijen in Les Authieux-sur-Calonne, Beaumont-en-Auge, Blangy-le-Château, Bonnebosq, Bonneville-la-Louvet, Le Brévedent, Clarbec, Pont-l'Évêque, Saint-Hymer, Glanville, Pierrefitte-en-Auge...



Pêche sur le Lac

CD 48
Avenue de la Libération
14130 Pont-l'Évêque
02 31 65 47 15
www.terredauge-lelac.fr
contact@terredauge-lelac.fr

Pratique de la pêche sur le Lac Terre d'Auge autorisée. Les cartes de pêche sont en vente à l'Office de Tourisme ou chez le revendeur d'articles de pêche

ci-dessous. Magnifique étendue d'eau de près de 56 hectares (classification 2^e catégorie piscicole) bénéficiant d'une répartition piscicole à prédominance de poissons carnassiers (brochets / perches) et cyprinidés (carpes, gardons, rotengles, tanches). Un paradis qui contentera aussi bien les pêcheurs aguerris que les débutants, du bord ou en embarcation ! Vous pourrez y pratiquer de multiples techniques de pêche.

VENTE DE CARTES POUR LE LAC ET LA TOUQUES

Camping du lac Terre d'Auge
Cour Maheut
14130 Pont-l'Évêque
02 31 65 47 15

Office de Tourisme
16bis Place Jean Bureau
14130 Pont-l'Évêque
02 31 64 12 77
www.cartedepêche.fr

La Touques est le premier fleuve français en population de truite de mer !

La Touques est un fleuve côtier de Normandie qui naît aux confins du Pays d'Ouche, du Pays d'Auge, du Perche et de la campagne d'Alençon, près de Champ-Haut (Orne). Elle baigne principalement les villes de Lisieux et de Pont-l'Évêque pour se jeter dans la Manche, entre Deauville et Trouville-sur-Mer (Calvados).

Son nom ancien, Algia, reste présent dans le Pays d'Auge, pays normand que la Touques traverse. Ce fleuve côtier, d'une largeur comprise entre 5 et 7 m s'écoule dans une succession de méandres au fond d'une large vallée, au milieu d'un bocage

typiquement normand. Ces courbes prononcées donnent naissance dans leurs parties extérieures à des fosses qui abritent les plus jolis poissons.

La Touques est principalement réputée pour la présence d'une espèce emblématique : la truite de mer (forme migratrice issue de la famille des salmonidés, truite fario). Aujourd'hui, la truite de mer est devenue le poisson phare de toute une région et un vecteur d'économie locale et touristique important. Grâce à ses nombreux parcours aménagés, la Touques attire de plus en plus de pêcheurs français et étrangers.

Portrait

Philippe Boisson a quitté sa Franche-Comté natale pour venir s'installer dans la vallée de la Touques en 2019. « Le fleuve la Touques est un milieu naturel ouvert sur la mer, propice à tous les fantasmes halieutiques dont peut rêver un pêcheur ! ». Pêcher la Touques est pour lui indissociable des saisons qui correspondent aux remontées de poissons migrateurs comme la truite de mer, mais aussi à l'éclosion des éphémères et des

trichoptères, qui ont le don de faire gober les truites et les ombres. Philippe pêche à la mouche mais aussi aux leurres et au "toc", une technique plus adaptée aux eaux fortes, car un large panel de techniques peut être utilisé sur la Touques de mars à octobre. Pêcheur complet, notre Normand d'adoption aime aussi pratiquer sur le Lac Terre d'Auge notamment à l'automne, lorsque le lac retrouve son calme.



Philippe

Agenda

Festivals & Évènements 2025



Retrouvez tous nos événements

Diary / Agenda



JUIN

V6 MARCHÉ NOCTURNE
Blangy-le-Château

15>16 DÉCOUVERTE CIRCUIT- LES
PETITS TRAINS VAPEURS DU
PAYS D'AUGE
le-Breuil-en-Auge

S28 FÊTE DE LA SAINT-JEAN
Blangy-le-Château

JUILLET

V4 MARCHÉ NOCTURNE
Blangy-le-Château

S5 JOURNÉE D'ENFANCE ET DE
JEUNESSE
Blangy-le-Château

5>6 FESTIVAL DU SOLO
Blangy-le-Château

5>6 FÊTE SAINT-MARTIN
Bonnebosq

L7 FÊTE DU VILLAGE
Terrain communal, St Etienne-la-
Thillaye

S12 GINGUETTE ET FEU
D'ARTIFICE
Marché couvert, Pont-l'Évêque

18>20 SALON DES CRÉATEURS
Marché couvert, Pont-l'Évêque

20>21 DÉCOUVERTE CIRCUIT- LES
PETITS TRAINS VAPEURS DU
PAYS D'AUGE
le-Breuil-en-Auge

J24 FESTIVAL LES PROMENADES
MUSICALES DU PAYS D'AUGE
Saint-Hymer

D27 FESTIVAL LES PROMENADES
MUSICALES DU PAYS D'AUGE
Beaumont-en-Auge

juillet

REPENTIGNY JUMP

Repentigny

MARS

D9 SALON TOUTES COLLECTIONS,
CERCLE PHILATÉLIQUE
Marché couvert à Pont-l'Évêque

5>18 FESTIVAL ART ET ESSAI
Cinéma Le Concorde Pont-
l'Évêque

14>16 SALON DES VIGNERONS
Marché Couvert Pont-l'Évêque

AVRIL

V4 CONCERT « L'ORCHESTRE À
L'ÉCOLE »
18h, salle des fêtes Blangy-le-
Château

S5 MICRO-FESTIVAL
à la Micro-Folie à Pont-l'Évêque

7>12 FESTIVAL DU FILM
D'ANIMATION
Cinéma Le Concorde Pont-
l'Évêque

D13 RANDONNÉE AUTOUR DE
BLANGY
Rdv devant la mairie de Blangy-
le-Château à 9h30

17>19 KIDS PARTY
Marché Couvert Pont-l'Évêque

MAI

J1^{er} PORTES OUVERTES DES
SERRES MUNICIPALES
Pont-l'Évêque

1^{er}>3 SALON ANTIQUITÉS BROCANTES
Parc du Bras d'Or Pont-l'Évêque

S3 CASTEL TRAIL
Blangy-le-Château

J8 SALON DE LA CARTE POSTALE
ANCIENNE
Pont-l'Évêque

8>11 FÊTE DU FROMAGE
Parc du Bras d'Or Pont-l'Évêque

S10 LIVRE À VOUS
Blangy-le-Château

16>18 SALON DU JEU LUDIK
Parc du Bras d'Or Pont-l'Évêque

S17 NUIT DES MUSÉES
Espace culturel les Dominicaines
Pont-l'Évêque

18>19 BALL-TRAP
Bonnebosq

18>19 DÉCOUVERTE CIRCUIT- LES
PETITS TRAINS VAPEURS DU
PAYS D'AUGE
le-Breuil-en-Auge



AOÛT

- V1^{er}** **MARCHÉ NOCTURNE**
Blangy-le-Château
- 2>3** **VILLAGE AFRICAÏN ET FOIRE À TOUT**
Marché couvert de Pont-l'Évêque
- 8>10** **SALON ANTIQUITÉ BROCANTES ET FOIRE À TOUT**
Marché couvert de Pont-l'Évêque
- S16** **CINÉMA EN PLEIN AIR**
Visite du village de Blangy-le-Château aux torchères
- D17** **FÊTE DE LA SAINT-ROCH**
Reux
- 17>18** **DÉCOUVERTE CIRCUIT- LES PETITS TRAINS VAPEURS DU PAYS D'AUGE**
le-Breuil-en-Auge
- V 29** **BLANGYWOOD BLANGY EN FOLIE**
Blangy-le-Château

SEPTEMBRE

- V5** **MARCHÉ NOCTURNE**
Blangy-le-Château
- S6** **COMICE AGRICOLE**
Blangy-le-Château
- S6** **FORUM DES ASSOCIATIONS**
Marché Couvert Pont-l'Évêque
- 13>14** **TRIATHLON DES VIKINGS**
Lac Terre d'Auge Pont-l'Évêque
- 20>21** **SALON DU BIEN-ÊTRE**
Marché Couvert Pont-l'Évêque
- 21>22** **DÉCOUVERTE CIRCUIT- LES PETITS TRAINS VAPEURS DU PAYS D'AUGE**
le-Breuil-en-Auge
- 26>27** **SALON DU LIVRE**
Marché Couvert Pont-l'Évêque

OCTOBRE

- S4** **OKTOBREUIL' FEST À LA BRASSERIE SAGESSE**
Le Breuil-en-Auge
- 4>5** **EXPOSITION OISEAUX**
Marché Couvert Pont-l'Évêque
- S11** **EXPOSITION POISSONS**
Marché Couvert Pont-l'Évêque
- D12** **FÊTE DU CHEVAL**
Blangy-le-Château
- D19** **SALON TOUTES COLLECTIONS, CERCLE PHILATÉLIQUE**
Marché Couvert Pont-l'Évêque
- D26** **PUCES DES COUTURIÈRES**
Marché Couvert Pont-l'Évêque
- V31** **SALON DE LA GASTRONOMIE**
Marché Couvert Pont-l'Évêque

NOVEMBRE

- 31 oct 1 et 2** **HALLOWEEN**
Les Dominicaines Pont-l'Évêque
- 16** **FOIRE AUX ARBRES**
Blangy-le-Château
- S29** **MARCHÉ DE NOËL-TÉLÉTHON**
Blangy-le-Château
- 29>30** **MARCHÉ DE NOËL**
Marché Couvert Pont-l'Évêque

DÉCEMBRE

- S6** **MARCHÉ DE NOËL**
Bonnebosq
- 6>7** **RALLYE DE PONT-L'ÉVÊQUE**
- 13>14** **MARCHÉ DE NOËL**
Marché Couvert Pont-l'Évêque
- S20** **NOËL DES POMPIERS**
Marché Couvert Pont-l'Évêque
- 27>29** **SALON ANTIQUITÉS BROCANTE**
Marché Couvert Pont-l'Évêque
- Me31** **BAIN DE LA SAINT-SYLVESTRE**
Lac Terre d'Auge Pont-l'Évêque



TERRE D'eau

Projet culturel de Terre d'Auge 2025/2026

Créations artistiques pluridisciplinaires
Sensibiliser - Explorer - Valoriser
Inventaire participatif - Patrimoine bâti & naturel



Retrouvez le détail du projet culturel sur
www.terredauge.fr

Visites, animations et expositions de l'Office de Tourisme

2025

EXPOSITION SUR LA FABRICATION DU FROMAGE

d'avril à octobre 2025

Office de Tourisme Terre d'Auge, Pont-l'Évêque
| Gratuit



- Un film sur la fabrication du fromage Pont-l'Évêque
- Une exposition d'objets liés à la transformation du lait

VISITE THÉÂTRALISÉE

PERMISSION DE SORTIR À PONT-L'ÉVÊQUE

Durée 2h, rendez-vous 18h à l'Office de Tourisme
Réservation obligatoire au 02 31 64 12 77 ou sur la billetterie en ligne



- S. 19 avril
- S. 10 mai
- V 30 mai
- J. 31 juillet
- J. 14 août
- J. 28 août
- S. 20 sept.
- S. 25 oct.
- S. 27 déc.

PONT-L'ÉVÊQUE EN S'AMUSANT

RALLYE DE PONT-L'ÉVÊQUE ACCOMPAGNÉ POUR LES ENFANTS À PARTIR DE 7 ANS

Rendez-vous 15h à l'Office de Tourisme - 5€ le rallye



- M. 23 avril
- M. 16 juillet
- M. 13 août
- M. 29 oct.

LES RENCONTRES PARTENAIRES

Chaque lundi matin pendant les vacances scolaires

Rencontre et dégustation avec un de nos partenaires gourmand à l'Office de Tourisme



MARS

Me 27 DÉGUSTATION DE FROMAGE
Rdv 15h à l'Office de Tourisme
| gratuit

AVRIL

S 26 VISITE D'ENTREPRISE ATELIER
INTELLIGENT GOLF CONCEPT
Rdv 15h à l'Office de Tourisme

Me 30 PÊCHE DES PETITES BÊTES
AVEC LOÏC NICOLLE, GUIDE
NATURE
Rdv 15h place de la poste à
Blangy-le-Château

MAI

S 3 CHASSE AUX TRÉSORS DES
ANIMAUX SAUVAGES À VÉLO
AVEC BIODIVERSIT'UP, DANS LE
CADRE DES VÉLODAYS
Rdv 15h mairie de Saint-André-
d'Hébertot, voie verte
| tarif réduit 3€ pour tous

J 8 VISITE CONFÉRENCE SUR
LA LIBÉRATION DE PONT-
L'ÉVÊQUE
Rdv 18h à l'Office de Tourisme

V 9 VISITE DE PONT-L'ÉVÊQUE
AVEC DÉGUSTATION DE
FROMAGE
Rdv 15h à l'Office de Tourisme

V 9 LES PETITES HISTOIRES DE
PONT-L'ÉVÊQUE
Rdv 15h à l'Office de Tourisme

S 17 BALADE À VÉLO POÉTIQUE ET
SONORE DANS LE CADRE DES
VÉLODAYS
Rdv 15h au départ de la voie
douce coté Lac Terre d'Auge
| gratuit

S 17 VISITE NOCTURNE DE BLANGY-
LE-CHÂTEAU ET MISE EN
LUMIÈRE DU PATRIMOINE
Rdv 20h30 à Blangy-le-Château
| gratuit

S 24 VOYAGE DANS LE TEMPS
MUSICAL ET À TRAVERS LE
MONDE À VÉLO
Déambulation musicale avec
l'école de musique Terre d'Auge
et la Fanfare la Band'AOP
Rdv 15h au départ de la voie
douce (à proximité de l'hôtel de
ville) pour un départ en musique
| gratuit

S 31 UNE JOURNÉE TOURNÉE
AUTOUR DE L'ENVIRONNEMENT
DANS LE CADRE DES VÉLODAYS
AU LAC TERRE D'AUGE
Rdv 15h au départ de la voie
douce coté Lac Terre d'Auge
| gratuit

JUIN

V 6 PONT-L'ÉVÊQUE AU FIL DE SES
JARDINS
Rdv 15h à l'Office de Tourisme
| gratuit

D 8 DÉCOUVERTE DES JARDINS DE
BLANGY-LE-CHÂTEAU
Rdv 11h à Blangy-le-Château
| gratuit

S 14 DÉMONSTRATIONS
DISCIPLINES ÉQUESTRE LE
HARAS DU CERCLE
Rdv 15h Haras du cercle à Saint-
Gatien-des-Bois

S 28 ROUTE DES LAVOIRS ET DES
DOUETS
Rdv 15h à l'Office de Tourisme
| gratuit

**CHAQUE MARDI
EN JUILLET-AOÛT
VISITE APÉRITIVE
DE PONT-L'ÉVÊQUE**
Rendez-vous à 18h à
l'Office de Tourisme

JUILLET

S 26 LES MYSTÈRES DE BLANGY,
ENQUÊTE GRANDEUR NATURE
AU COEUR, PAR GNOME PROD
Rdv à Blangy-le-Château
| Reservation sur la billetterie en
ligne de l'Office de Tourisme

AOÛT

S 16 VISITE NOCTURNE DE BLANGY-
LE-CHÂTEAU
Rdv à Blangy-le-Château | gratuit

Me 20 VISITE NOCTURNE À LA
DÉCOUVERTE DES CHAUVES-
SOURIS AVEC LOÏC NICOLLE,
GUIDE NATURE
Rdv 21h à L'Office de Tourisme

D 24 VISITE SPÉCIALE
ANNIVERSAIRE DE LA
LIBÉRATION
Rdv 11h à l'Office de Tourisme

SEPTEMBRE

S 20 VISITE COMMENTÉE BLANGY-
LE-CHÂTEAU
Rdv 11h à Blangy-le-Château

S 20 ROUTE DES LAVOIRS ET DES
DOUETS
Rdv 15h à l'Office de Tourisme
| gratuit

D 21 VISITE COMMENTÉE PONT-
L'ÉVÊQUE
Rdv 11h à Pont-L'Évêque
| gratuit

OCTOBRE

S 11 VISITE SPORTIVE DE PONT-
L'ÉVÊQUE AU PROFIT DE LA
LUTTE CONTRE LE CANCER DU
SEIN AVEC MAB EXPERIENCE
Rdv 11h à L'Office de Tourisme

V 17 CONFÉRENCE SUR LA
RECONSTRUCTION DE LA VILLE
PAR ELOÏSE BREGANT-BELIN
Rdv 18h30 à Pont-L'Évêque
| gratuit

D 19 VISITE SUR LA
RECONSTRUCTION DE PONT-
L'ÉVÊQUE
Rdv 11h à l'Office de Tourisme

Me 22 BALADE ET FABRICATION DE
JOUETS AVEC LA NATURE AVEC
LOÏC NICOLLE, GUIDE NATURE
Rdv 15h à la réception du
camping du lac

DECEMBRE

S 13 VISITE DE PONT-L'ÉVÊQUE
ILLUMINÉ ET DÉGUSTATION DE
CIDRE CHAUD
Rdv 17h à l'Office de Tourisme

S 20 VISITE DE BLANGY-LE-
CHÂTEAU ILLUMINÉ ET
DÉGUSTATION DE CIDRE
CHAUD
Rdv 17h à Blangy-le-Château

RÉSERVATION OBLIGATOIRE

02 31 64 12 77

contact@terredauge-tourisme.fr
billetterie.terredauge-tourisme.fr

Tarifs :
Visites guidées
7€ par adulte
3€ pour les 6-12ans

Visite théâtralisée
12€ par adulte
6€ pour les 6-12ans



Les vide-greniers & Salons & Lotos

MARS

15 **BRADERIE DE LA CROIX ROUGE**
Rue Thouret, Pont-l'Évêque

30 **BOURSE D'ÉCHANGE ANCIENNES RENAULT**
Marché Couvert, Pont-l'Évêque

AVRIL

5 **LOTO DE L'AMICALE DES POMPIERS**
Marché Couvert, Pont-l'Évêque

12 **LOTO DU FOOT MARCHÉ COUVERT**
Pont-l'Évêque

20 **FOIRE À TOUT DES DONNEURS DE SANG**
Marché Couvert, Pont-l'Évêque

27 **FOIRE À TOUT DE L'ASSOCIATION DES PARENTS D'ÉLÈVES BON PASTEUR**
Marché Couvert, Pont-l'Évêque

MAI

1^{er}>3 **SALON ANTIQUITÉS-BROCANTES**
Parc du Bras d'Or, Pont-l'Évêque

3 **FOIRE À TOUT**
Terrain communal, Saint-Etienne-la-Thillaye

8 **FOIRE À TOUT**
Blangy-le-Château

11 **LOTO BOUSE**
Salle des fêtes, Blangy-le-Château

25 **FOIRE À TOUT DU FOOT**
Marché Couvert, Pont-l'Évêque

31 **SALON DU BIEN-ÊTRE**
Salle des fêtes, Bonnebosq

JUIN

8 **VIDE GRENIER**
Avenue de Verdun, Bonnebosq

8 **FOIRE À TOUT ORGANISÉE PAR LES PONTÉPISCOJEUX**
Marché Couvert, Pont-l'Évêque

8 **VIDE GRENIER**
Terrain communal, Tourville-en-Auge

14 **BRADERIE DE LA CROIX ROUGE**
Rue Thouret, Pont-l'Évêque

15 **FOIRE À TOUT DU BASKET**
Marché Couvert, Pont-l'Évêque

22 **FOIRE À TOUT DE L'ASSOCIATION DE LA SAUVEGARDE DE L'ÉGLISE SAINT-DENIS**
Salle communale, Pierrefitte-en-Auge

29 **FOIRE À TOUT DU JUDO**
Marché Couvert, Pont-l'Évêque

JUILLET

6 **FOIRE À TOUT DU BASKET**
Marché Couvert, Pont-l'Évêque

18>20 **SALON DES CRÉATEURS ET BROCANTE**
Marché Couvert, Pont-l'Évêque

27 **FOIRE À TOUT DU KARATÉ**
Marché Couvert, Pont-l'Évêque

AOÛT

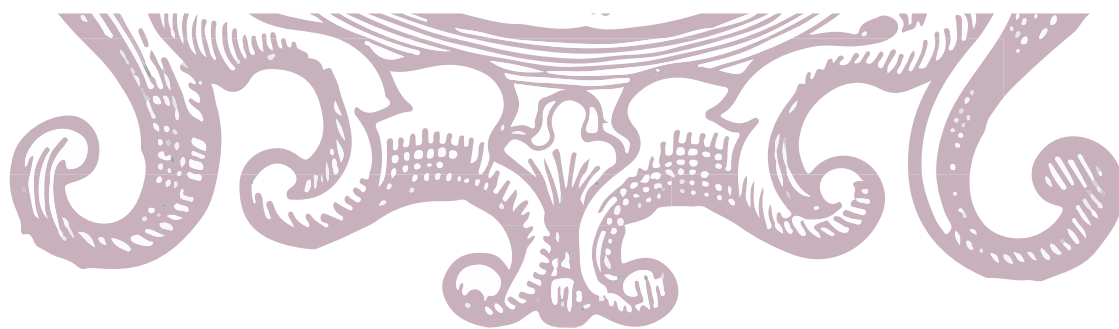
3 **FOIRE À TOUT**
Marché Couvert, Pont-l'Évêque

8>10 **SALON ANTIQUITÉS-BROCANTES ET FOIRE À TOUT**
Marché Couvert, Pont-l'Évêque

15 **FOIRE À TOUT DES POMPIERS**
Marché Couvert, Pont-l'Évêque

24 **FOIRE À TOUT DES POMPIERS**
Marché Couvert, Pont-l'Évêque





SEPTEMBRE

- 6** **FORUM DES ASSOCIATIONS**
Marché Couvert, Pont-l'Évêque
- 7** **FOIRE À TOUT**
Blangy-le-Château
- 14** **FOIRE À TOUT DU KARATÉ**
Marché Couvert, Pont-l'Évêque
- 20>21** **SALON DU BIEN-ÊTRE**
Marché Couvert, Pont-l'Évêque
- 26>27** **SALON DU LIVRE**
Marché Couvert, Pont-l'Évêque

OCTOBRE

- 18** **LOTO DU FOOT**
Marché Couvert, Pont-l'Évêque
- 19** **SALON TOUTES COLLECTIONS, CERCLE PHILATÉLIQUE**
Marché Couvert, Pont-l'Évêque
- 31oct
2 et 3** **SALON DE LA GASTRONOMIE**
Marché Couvert, Pont-l'Évêque

NOVEMBRE

- 8** **LOTO DE L'ASSOCIATION DES PARENTS D'ÉLÈVES DU BON PASTEUR**
Marché Couvert, Pont-l'Évêque
- 9** **BOURSE AUX JOUETS DE L'ASSOCIATION DES PARENTS D'ÉLÈVES DU BON PASTEUR**
Marché Couvert, Pont-l'Évêque
- 11** **FOIRE À TOUT DES DONNEURS DE SANG**
Marché Couvert, Pont-l'Évêque



Cinéma



Idéalement implanté dans le « cœur de bourg » de Pont-l'Évêque, le **cinéma classé Art et Essai** « **Le Concorde** » est un lieu culturel incontournable de la ville.

Renseignements : 02 31 65 18 70
Programmation : www.pontleveque.fr/culture-sports-loisirs/cinema

S
imprimerie
SOFIM

Transformez vos idées en réalité

IMPRESSIONS
OFFSET ET NUMÉRIQUE
PETITS ET GRANDS FORMATS

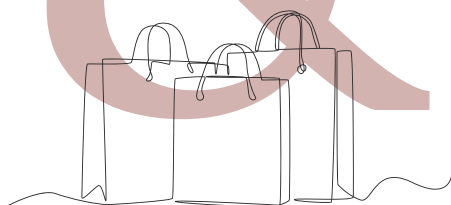
**Enseignes
Signalétiques
Goodies**

Bureau
02 31 64 00 32
contact@sofim14.fr - www.sofim14.fr
Z.A. de Launay
Rue Pasteur
14130 PONT-L'ÉVÊQUE



Shopping & services

Purchase and services
Aankoop en service



Agences immobilières

Agence Le Sauvage (Orpi)

23 rue Hamelin
14130 Pont-l'Évêque
02 31 64 00 01
lesauvage@orpi.com
www.orpi.com/lesauvage

Agence Sotheby's

10 place Jean Bureau
14130 Pont-l'Évêque
02 85 65 55 55
www.paysdauge-sothebysrealty.com

Votre toit

Auréli Van Der Made
1er étage, bureau 1/9
01 bis chemin du cimetière
14130 Pont-l'Évêque
06 30 32 40 77
contact@agence-votre-toit.fr
www.agence-votre-toit.fr

Agence de voyage

La compagnie du voyage

40 rue Saint-Melaine
14130 Pont-l'Évêque
02 31 65 09 29
info@compagnieduvoyage.net
www.lacompagnieduvoyage.net

Aide à domicile

Bac emploi

23 rue Biesta Monrival
14360 Trouville-sur-Mer
02 31 98 41 85
bacemploi.trouville@orange.fr
www.bacemploi.com

Assurances

AREAS Assurances Christophe Pitrel

17 rue Hamelin
14130 Pont-l'Évêque
02 31 64 81 41
c.pitrel@areas-agence.fr
www.areas.fr

Abeille Assurances

Pascal Picque
19 rue Hamelin
14130 Pont-l'Évêque
02 31 64 00 15
pascal-picque@abeille-assurances.com
www.abeille-assurances.fr

MMA

Cabinet Pierre Merlin et David Revert

29 rue Saint-Michel
14130 Pont-l'Évêque
02 31 64 25 60
dhp@mma.fr
agence.mma.fr/pont-l-veque

Artistes peintres

Atelier de Vaucelles | Jacques Selle

59 rue de Vaucelles
14130 Pont-l'Évêque
02 31 65 49 41
jacselles@orange.fr
www.jacques-selle.com

Auto-moto école, AM (B.S.R)

& permis remorque

École de conduite « Frédéric »

23 rue Georges Clemenceau
14130 Pont-l'Évêque
02 31 65 20 30
06 08 60 42 31

Banque

Crédit Mutuel

25 rue Saint-Michel
14130 Pont-l'Évêque
02 31 14 54 05

Bien-être

NOUVEAU

Fish SPA en Auge

103 impasse des Charmilles
14130 Pont-l'Évêque
06 59 12 62 28
fishspa.enaug@gmail.com
www.fishspaenaug.fr

NOUVEAU

L'intelligence du corps

Sandrine Nouaux
1951 chemin de la Rillegate
14130 Saint-André-d'Hebertot
06 33 25 35 40
lintelligenceducorps@gmail.com
sandrine-nouaux-massage.com
Catherine Roussel Energeticienne

NOUVEAU

Catherine Roussel Energeticienne

Massage aux bols chantants tibétiens
334 chemin de l'église
14130 Fierville-les-Parcs
06 81 95 76 88
hello@catherine-roussel-energie.com
www.catherine-roussel-energie.com

Les Parenthèses Bien-être

Accompagnement au mieux-être par le
massage bien-être personnalisé et les bains
de forêt
Intervention à Domicile
06 60 98 22 98
annelise.bottet@gmail.com

La grange du Yoga

510 chemin de la Hucquetière
14130 Blangy-le-Château
06 22 96 40 56
axelle@serialyogger.com
www.serialyogger.com

Akalfood (spiruline)

Ecodomaine de Bouquetot
14950 Saint-Pierre-Azif
09 72 65 09 002
www.akalfood.com

Équicoaching Petit nuage et Regards pluriels

Marylis Guerin et Stéphanie Prime
100 chemin de la Londe
14510 Gonneville-sur-Mer
06 69 47 45 71
petitnuagecoaching@gmail.com
www.petitnuageequicoaching.fr
prime.stephanie@gmail.com
www.regardspluriels.com

DeauviJeune

Propriété du Mont-Roty
Chemin du Friche St Vincent
14950 Saint-Étienne-la-Thillaye
06 15 61 88 02
cbasteh@gmail.com
www.deauvijeune.com

Bijouterie & horlogerie

Bijouterie Lacoley

5 place Jean Bureau
14130 Pont-l'Évêque
02 31 64 03 71

Boucheries

Boucherie du Pays d'Auge

22 rue Saint-Michel
14130 Pont-l'Évêque
02 31 64 10 74

Les Éleveurs du Pays d'Auge

Impasse du Stade
14130 Le Breuil-en-Auge
02 31 64 97 69
leseleveursdupaysdauge@orange.fr
www.leseleveursdupaysdauge.fr

Boucherie à la ferme

RD 579
Domaine de la Griserie
14130 Saint-Gatien-Des-Bois
02 31 65 63 43

Boulangerie

L'Épi d'Or

1 place Jean Bureau
14130 Pont-l'Évêque
02 31 64 01 94

Au Bon Vieux Temps

61 rue Saint Michel
14130 Pont-l'Évêque
02 31 64 04 08

Brocante

Atelier Juliette Barba

Création et décoration intérieure
Détournement objets et meubles recyclés
14 avenue Georges Landry
14430 Dozulé
06 85 84 25 88
juliettebarba@gmail.com



Chausseurs

Carol'chaussures

37 rue Saint-Michel
14130 Pont-l'Évêque
02 31 65 05 73
carol.chaussures@hotmail.fr

Chocolatiers

L'ilôt délices

23 rue Saint-Michel
14130 Pont-l'Évêque
02 31 65 46 68
patrice.harou@orange.fr

Chocolaterie Hamel

20 route de Norolles
14130 Blangy-le-Château
06 10 40 75 82
info@chocolatier-hamel.fr

Cinéma

Le Concorde

Salle classée Art et Essai
Place Robert de Flers
14130 Pont-l'Évêque
02 31 65 18 70
michel.cinema-le-concorde@wanadoo.fr
www.pontleveque.fr

Coiffeurs

Garden's Coiffure

3 place Jean Bureau
14130 Pont-l'Évêque
02 31 64 67 67

Laurence D Coiffeur - Coloriste

25 rue Hamelin
14130 Pont-l'Évêque
02 31 64 07 86
02 31 82 01 50

Marie-Laure Coiffure

Coiffeur à domicile
14130 Le Mesnil-sur-Blangy
06 15 03 42 58 / 02 31 64 61 28

Coiffure Yanyve

30 grande rue
14130 Blangy-le-Château
02 31 65 15 09
06 20 13 62 51
maudcoiffure@gmail.com

Couture

L'Atelier de Mary

Création couture, retouches, ourlets...
48 rue Saint-Michel
14130 Pont-l'Évêque
06 70 63 14 36
latelierdemary@wanadoo.fr

Couvreurs

Marc Toulorge-Noël

20 rue du Moulin
14130 Pont-l'Évêque
02 31 64 01 60 / 06 63 76 01 60
marc.toulogrenoel@gmail.com

Cuisiniste



Cuisinella

297 route de Lisieux
14130 Pont-l'Évêque
02 19 00 45 75
www.ma.cuisinella/fr-fr/magasins/calva-
dos/Pont-L-Eveque

Déco - cadeaux

3 Cocottes | Boutique éco-responsable

16 rue Hamelin
14130 Pont-l'Évêque
02 31 65 19 21
nathalia@3cocottes.fr | www.3cocottes.fr

Après la pluie | Dominic Stora

Jeux optiques - kaleidoscopes
3 rue de la libération
14950 Beaumont-en-Auge
02 31 65 13 20

Communication

Dinamicom

13 route de Rouen
14130 Pont-l'Évêque
06 07 05 53 41
contact@dinamicom.fr
www.dinamicom.fr



Conciergerie

My Pacome

14 bis rue Georges Clemenceau
14130 Pont-l'Évêque
09 72 99 52 63
hello@mypacome.fr
www.mypacome.fr



JCM Invest

Conciergerie Haut de gamme
14 rue de l'arbre au Canu
14860 Amfreville
06 47 45 97 32
contact@jcminvest.fr
www.jcminvest.fr

Déchetterie intercommunale Terre d'Auge

Parc d'activité de Launay

3 Imp. de l'Environnement
14130 Pont-l'Évêque
02 31 65 19 09
dechetterie@terredauge.fr
Ouvret du lundi au samedi de 8h30 à 12h
et de 13h30 à 18h.
Fermé le jeudi matin

Droguerie

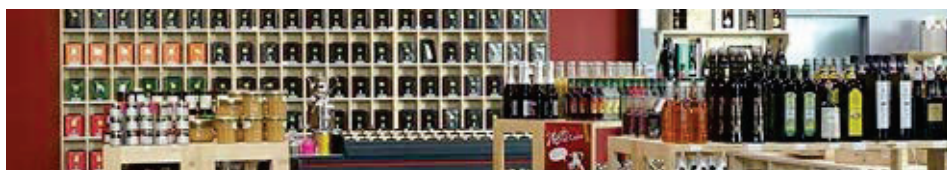
Droguerie Legrand

53 rue Saint-Michel
14130 Pont-l'Évêque
02 31 64 01 81
droguerie.legrand@orange.fr
lebonsavon.eu

École de musique

École de musique intercommunale Terre d'Auge

Place du Palais de Justice
14130 Pont-l'Évêque
02 31 65 45 60
secretariat.ecoledemusique@terredauge.fr



Épicerie fine

Le domaine d'Alexis

Rue Marie Curie - ZA du Grieu
14130 Pont-l'Évêque
02 31 64 32 38
ledomainedalexis@outlook.fr

EPN

Espace public numérique

18 rue Thouret
14130 Pont-l'Évêque
epn@pontleveque.fr
02 31 64 94 49

Fleuristes

L'art est dans le pré

41 rue Saint-Michel
14130 Pont-l'Évêque
02 31 64 13 04
lart.est.dans.le.pre@orange.fr

Fromageries

La dégusterie

26 rue St Michel
14130 Pont-l'Évêque
07 85 10 99 37
www.ladegusterie.com
contact@ladegusterie.com

La fromagerie d'Annabelle

1 rue Hamelin
14130 Pont-l'Évêque
02 31 65 54 37
lafromageriedannabelle@gmail.com

Galerie d'Art

La Small galerie

15 rue de Vaucelles
14130 Pont-l'Évêque
06 52 59 77 76
lasmallgalerie@gmail.com
www.lasmallgalerie.com

Grandes surfaces

Hypermarché

Route de Lisieux
PA du Grieu
14130 Pont-l'Évêque
02 31 64 06 52
pdv05858@mousquetaires.com
www.intermarche.com

Supermarché Utile

24 rue Saint-Michel
14130 Pont-l'Évêque
02 31 64 06 18

Habillement

Boutique Lepaisant

30 rue Saint-Michel
14130 Pont-l'Évêque
02 31 64 08 12
michel-lepaisant@wanadoo.fr

Imprimeries

Imprimerie SOFIM

ZA de Launay - rue pasteur
14130 Pont-l'Évêque
02 31 64 00 32
contact@sofim14.fr
www.sofim14.fr

Institut de beauté

Graine de Douceur

Parc d'activités de Launay
14130 Pont-l'Évêque
02 31 65 11 63 grainededouceur@sfr.fr
www.graine-de-douceur-pont-leveque.fr



Librairie et papeterie

Maison de la Presse

3 rue Hamelin
14130 Pont-l'Évêque
02 31 64 00 10
magasin@dedicace14.fr

La Bouquinerie Gourmande

12 rue de la Croix Brisée
14130 Pont-l'Évêque
02 31 64 23 92
labouquineriegourmande@gmail.com
Librairie de seconde main, exposition d'artistes

Location de vélos

La France à cyclo Location & services

Quai Albert 1er
14360 Trouville-sur-Mer
06 83 78 95 94
lafranceacyclo@gmail.com
www.lafranceacyclo.com

Jean connaît un rayon

vélos électriques conçus en France
19 quai de l'impératrice Eugénie
14800 Deauville
07 86 15 48 31
pierre.boyer@terra-group.com
jean-connaît-un-rayon.fr

Cycles la Villersoise

Balade en vélo
Avenue Jean Moulin
14640 Villers-sur-Mer
02 31 81 91 11
06 15 89 67 38
cycleslavillersoise@orange.fr
www.la-villersoise.com

Le labo du vélo

Balades en vélo électrique
8 route de Pont-Audemer
27260 Cormeilles
02 32 20 76 45
06 15 89 67 38
lelaboduvélo@orange.fr

Maroquinerie

Laura Dumesnil

15 rue de Vaucelles
14130 Pont-l'Évêque
06 22 49 47 45
laura.dumesnil@wanadoo.fr
Sur rendez-vous



MJC

Maison des jeunes et de la culture

1 bis rue Fouët de Crémerville
14130 Pont-l'Évêque
02 31 65 27 41
06 75 03 26 93
mjchennebois.plev@orange.fr
www.mjcpontleveque.jimdo.com

Métiers d'art

Sellerie Dumesnil

15 rue de Vaucelles
14130 Pont-l'Évêque
06 22 49 47 45
laura.dumesnil@wanadoo.fr
Sur rendez-vous



Atelier AUREA broderie d'art et broderie d'Or.

Constance Chartier
06 82 32 10 88
atelier.aurea.cc@gmail.com
atelieraureafrance.com

Optique

Krea Vue | Olivier Floquet

Galerie Intermarché
Parc d'activité du Grieu
14130 Pont-l'Évêque
02 31 65 44 24
coo.pontleveque@gmail.com
www.kreavue.fr

Peinture et revêtement

Artman SARL

2 rue Georges Clemenceau BP 32
14130 Pont-l'Évêque
02 31 64 75 76
bob.artman@orange.fr

Pharmacies

Pharmacie des Gabarres

15 place Jean Bureau
14130 Pont-l'Évêque
02 31 64 10 95
contact@pharmaciendesgabarres.fr

Pharmacie Héron et Toulleron

7 rue Hamelin
14130 Pont-l'Évêque
02 31 64 10 60
pharmacie.heron@hotmail.fr

Pharmacie Samyn

28 rue du centre
14340 Bonnebosq
02 31 65 11 99
pharmacie.samyn@gmail.com



Poissonnerie

L'Écume

17 rue Saint-Michel
14130 Pont-l'Évêque
02 31 64 06 25

Quincaillerie

Quincaillerie Chapuy

1 place Saint-Melaine
14130 Pont-l'Évêque
02 31 64 02 12
www.quincaillerie-chapuy.com
frederique.chapuy@yahoo.fr

Service & Traitement de l'eau

SAUR

Rue de l'Hippodrome
14130 Pont-l'Évêque
02 14 37 40 00
www.saur.com

Tapiserie d'art

La maison AMD

Arthur Bry
5 rue Grande rue
14130 Blangy-le-Château
06 61 23 58 70
arthur.tapiserie@gmail.com
www.maisonamd.wordpress.com

Taxis / VTC

Taxi Trans Hemo Normandie

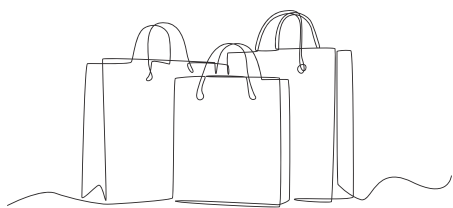
14130 Pont-l'Évêque
06 28 95 23 59
transhemonormandie@gmail.com

Taxi Pont-l'Évêque | L. De Koninck

16 rue Thouret
14130 Pont-l'Évêque
02 31 64 31 64
ambulances.td@orange.fr

Normandy Cab & Tours

14130 Le-Breuil-en-Auge
06 07 60 78 30
contact@normandycabandtours.fr
www.normandycabandtours.fr



Télécentre

Location de salles et bureaux

43 rue Clemenceau
14130 Pont-l'Évêque
Communauté de communes Terre d'Auge
02 31 65 04 75

Tissus d'ameublement

Magasin Lepaisant

30 rue Saint-Michel
14130 Pont-l'Évêque
02 31 64 08 12
michel-lepaisant@wanadoo.fr

Traiteurs

La Ferme de la Vallée

Route de Beaumont-en-Auge
14130 Reux
02 31 64 29 13
06 11 96 96 13
sarlfermedelavallee@orange.fr

Paradiso traiteur Italien

28 rue du paradis
14950 Beaumont-en-Auge
06 17 06 92 46
contact@paradiso-traiteur.com
www.paradiso-traiteur.com

Ventes directes

Fromagerie Martin

Ferme des Bruyères
Le Petit Malheur
14430 Bourgeauville
02 31 64 83 85
bruyere.vero@wanadoo.fr



La ferme de Montavigny

1590 route de Rouen
Lieu dit Montavigny
14430 Cricqueville-en-Auge
fermedemontavigny@gmail.com
www.lafermedemontavigny.com

Saveur d'Auge

Rue Laplace
14130 Pont-l'Évêque
www.saveurauge.com
02 31 64 93 00
saveur.auge@wanadoo.fr

La ferme du Mont-Fourrey

545 le Mont Fourrey
Saint-Julien-sur-Calonne
14130 Pont-l'Évêque
06 56 71 56 39
bastienaubry@hotmail.fr

Maison Peltier

SARL Ferme de la Vallée
Étienne Peltier
Route de Beaumont
4130 Reux
02 31 64 29 13 / 06 11 96 96 93
sarlfermedelavallee@orange.fr

La ferme des Capucins

Lieu dit les capucins
14950 Saint-Étienne-La-Thillaye
06 74 42 65 69
Thierrylasne69@yahoo.fr

La Fontaine aux herbes

106 chemin des Fontaines
14130 Clarbec
07 67 22 59 15
fontainesauxherbes@gmail.com
Production de plantes aromatiques et médicinales

Les éleveurs du Pays d'Auge

Impasse du Stade
14130 Le Breuil-en-Auge
02 31 64 97 69
leseleveursdupaysdauge@orange.fr
www.leseleveursdupaysdauge.fr

Boucherie à la ferme

RD 579
Domaine de la Griserie
14130 Saint-Gatien-Des-Bois
02 31 65 63 43



Les jardins de Khiron

598 route des fontaines
27260 Saint-Pierre-de-Cormeilles
07 88 67 92 08
lesjardinsdekhiron@gmail.com
www.jardinsdekhiron.com

Akal (spiruline)

Ecodomaine de Bouquetot
14950 Saint-Pierre-Azif
06 83 52 18 24
hello@akal.bio
www.akal-spiruline.com

DEPUIS 1905

**LA
QUINCAILLERIE
CHAPUY**

**OUVERT TOUS LES JOURS
DE 10H À 12H30 ET DE 14H30 À 19H
ET LE DIMANCHE MATIN DE 10H À 12H30**

**MATÉRIEL DE CUISINE
ÉQUIPEMENT DE LA CHEMINÉE
QUINCAILLERIE GÉNÉRALE**

02.31.64.02.12
1 PLACE SAINT-MELAIN, 14130 PONT-L'ÉVÊQUE



Laurence D.
coiffeur coloriste

Salon ambassadeur Keune

Mardi, mercredi, jeudi 9h-12h 14h-18h30
Vendredi 8h30-19h
Samedi 8h30-18h

25 rue Hamelin 14130 Pont-l'Évêque
02 31 64 07 86

  Retrouvez-nous sur Facebook et Instagram



Getty Images.

**Banque,
assurance,
téléphonie...**

**gagnez
à comparer.**

Rejoindre une banque
qui appartient à ses clients,
ça change tout.

Crédit  Mutuel

Pont-l'Évêque
25 rue Saint-Michel – 14130 Pont-l'Évêque – Tél. : 02 31 14 54 05

**Le Crédit Mutuel, banque coopérative, appartient à ses 8,9 millions
de clients-sociétaires.**

Crédit Mutuel distribue les offres de Bouygues Telecom.
Bouygues Telecom – 37-39, rue Boissière – 75116 Paris – SA au capital de 819 698 624,76 euros – RCS
PARIS 397 480 930.
Caisse Fédérale de Crédit Mutuel et Caisses affiliées, société coopérative à forme de société anonyme au
capital de 5 458 531 008 euros, 4 rue Raiffeisen, 67913 Strasbourg Cedex 9, RCS Strasbourg B 588 505
354 – N° Orias : 07 003 758.



Nos services...

- DRIVE
- Location de camions
- Scannette
- Parking couvert
- Cave à vins
- Gaz en vente 24h/24
- Stand SUSHI
- Retrait Mondial Relay
- Retrait collecte AMAZON
- Livraison à domicile

DES PRIX BAS TOUTE L'ANNEE



**Du lundi au samedi
8h45 > 19h45**

**Dimanche matin
Uniquement Mai > Août**

Parc du Grieu - Route de Lisieux - PONT-L'ÉVÊQUE

Informations pratiques

Useful information
Bruikbare informatie

BIBLIOTHÈQUES Terre d'Auge

- Pont-l'Évêque
- Blangy-le-Château
- Bonnebosq
- Le Breuil-en-Auge
- Norolles
- Saint-Philbert-des-Champs

Pour contacter les bibliothèques : terredauge.fr

COMMUNAUTÉ DE COMMUNES TERRE D'AUGE



TÉLÉCENTRE Terre d'Auge

Bureaux et salle de réunion en location à la journée.

43 Rue Georges Clemenceau
14130 Pont-l'Évêque.
Plus d'info sur terredauge.fr

Ouverture
du lundi au vendredi
9h > 12h30 / 13h30 > 17h






9 rue de l'Hippodrome
 ZI la Croix Brisée
 14130 Pont-l'Évêque
 02 31 65 04 75
accueil@terredauge.fr
www.terredauge.fr



POINT INFO 14 France Services

Prenez contact dès maintenant avec notre animatrice pour être aiguillé dans vos démarches administratives :

msap@terredauge.fr / 02 52 56 98 34

RETROUVEZ TOUTE LA PROGRAMMATION CULTURELLE SUR
www.terredauge.fr

MÉMO DU TRI

#objectifverrrt : réduire, recycler, revaloriser nos déchets !

 <p>COMPOSTEUR</p> <p>DÉCHETS ORGANIQUES</p> <p>Déchets de cuisine et de jardin : fruits, légumes, épluchures, thé, filtres à café, coquilles d'œufs, feuilles, herbe de tonte, petits branchages, déchets biodégradables...</p>	 <p>SAC JAUNE</p> <p>EMBALLAGES PLASTIQUE, MÉTAL, CARTONNETTES ET PAPIER VIDES, NON DÉCHQUETÉS ET NON-IMBRIQUÉS</p> <p>Pots, barquettes, tubes, films alimentaires, flacons alimentaires et d'hygiène corporelle, saletés, conserves, aérosols, livres, magazines, briques, cartonnets...</p>	 <p>BORNE VERTE</p> <p>CONTENANTS EN VERRE SANS COUVERCLES ET BOUCHONS</p> <p>Bouteilles et bocaux</p>	 <p>SAC NOIR</p> <p>ORDURES MÉNAGÈRES</p> <p>Déchets alimentaires (os, viandes, poissons...), déchets souillés et d'hygiène à usage unique (couches, serviettes papier, mouchoirs...), litière animale, sacs à aspirateur et dosettes à café</p>
--	---	---	--

À DÉPOSER EN DÉCHETTERIE

Gravats, ferrailles, bois, cartons, encombrants, équipements électriques et électroniques (DEEE), désherbants, peintures, piles, néons, vaisselle.



TRANSPORT

Gare SNCF

Rue de la gare
14130 Pont-l'Évêque
Contact TER : 0 800 100 244
(appel gratuit depuis un poste fixe)
du lundi au vendredi (sauf jours fériés)
7h > 20h - Informations, ventes, réservations
: 36 35 (0.40 €/mn)
7h > 22h 7j/7
www.ter-sncf.com/basse_normandie



NOMAD CAR



02 22 55 00 10
Du lundi au vendredi de 7h30 à 19h
www.nomad.normandie.fr

Ligne 151 (scolaire) :
Lisieux > Deauville (via Pont-l'Évêque)

Ligne 119 :
Pont-l'Évêque > Caen (via Dozulé et Troarn)

Ligne 123 :
Lisieux > Le Havre
(via Pont-l'Évêque et Honfleur).

Taxibus : Choisissez les horaires et départs qui vous conviennent entre 9h30 et 16h.
Vous devez appeler au plus tard la veille de votre départ, avant 17h30 (09 70 83 00 14).

Billetterie à l'unité ou en 10 voyages.

Taxis / VTC

Taxi Pont-l'Évêque
L. De Koninck
02 31 64 31 64
ambulances.td@orange.fr

Taxi Trans Hemo Normandie
14130 Pont-l'Évêque
06 28 95 23 59
transhemonormandie@gmail.com

Driver Cabourg Normandy
14130 Le-Breuil-en-Auge
06 07 60 78 30
contact@driver-cabourg-normandy.fr
www.driver-cabourg-normandy.fr

Minibus Services

Service réservé prioritairement aux pontépiscopiens de plus de 65 ans.
Prise en charge possible au domicile.
Vente des tickets à l'accueil de la mairie de Pont-l'Évêque.
02 31 64 00 02 / 06 67 50 85 71

TOILETTES PUBLIQUES À PONT-L'ÉVÊQUE



Toilettes gratuites auto-nettoyantes accessibles près de l'Office de Tourisme :

- Avenue de Verdun
- Toilettes gratuites à la mairie de Pont-l'Évêque.

URGENCES

EDF
Dépannage électricité
0 810 333 014 (n° Azur)

GDF, DÉPANNAGE GAZ
0 810 031 000 (n° Azur)

FUITES D'EAU, DÉPANNAGE SAUR
0 810 149 149

GENDARMERIE NATIONALE : 17

POLICE MUNICIPALE
02 14 09 01 11
policemunicipale@pontleveque.fr
Service objets perdus

URGENCES MÉDICALES : 15
SAPEURS POMPIERS : 18

SANTÉ

SOS MÉDECIN : 3624
MÉDECIN DE GARDE : 15
HÔPITAL DE LISIEUX : 02 31 61 31 31

SMUR : 02 31 61 30 09

Ambulance

(ABC Ambulances) : 02 31 64 00 34

Centre anti-poison : 0 825 812 822

Alcool Info : 02 31 31 70 70

Allo enfance maltraitée : 119

Accueil sans abri : 115

Info service drogue alcool tabac : 113

Infirmières : 02 31 65 00 99

(Cabinet de Pont-l'Évêque)

Pharmacies de garde

(Pont-l'Évêque)

Héron : 02 31 64 10 60

Gabarres : 02 31 64 10 95

SAMYN (Bonnebosq) : 02 31 65 11 99

ADMR : 02 31 65 27 08

Vétérinaire : 02 31 64 00 39

Nos **44** Communes

ANNEBAULT (14430)

Maire : Mme LENEVEU Chantal
426 habitants - 550 hectares
02 31 64 92 05
annebault.mairie@wanadoo.fr
Permanences :
Mercredi 9h > 12h Vendredi 16h > 18h30
Ramassage des déchets : mercredi
Salle communale : 100 pers.

AUVILLARS (14340)

Maire : M. MAHEUT Sébastien
220 habitants - 1164 hectares
02 31 65 15 31
mairie-auvillars@wanadoo.fr
Permanence : jeudi 10h > 12h
Ramassage des déchets : vendredi

BEAUMONT-EN-AUGE (14950)

Maire : Mme EBARD Sylviane
414 habitants - 798 hectares
02 31 64 85 41
mairie.beaumont.en.auge@wanadoo.fr
www.beaumontenauges.com
Permanences :
Lundi 16h > 18h30
Ramassage des déchets : lundi
Salle communale : 100 pers.

BLANGY-LE-CHÂTEAU (14130)

Maire : M. COGE Dorian
744 habitants - 1062 hect.
02 31 64 75 07
mairie@blangylechateau.fr
www.blangy-le-chateau.fr
Permanences :
Lundi : 8h30 > 12h30 et 13h30 > 18h30
Jeudi et vendredi : 8h30 > 12h30
et 13h30 > 17h
Ramassage des déchets : mercredi
Salle communale : 200 personnes assises.

BONNEBOSQ (14340)

Maire : Mme VARIN Anne
681 habitants - 1200 hectares
02 31 65 11 65
mairie-bonnebosq@wanadoo.fr
Permanences :
Lundi, Mardi, Mercredi 9h30 > 12h
Samedi 10h30 > 12h
Ramassage des déchets : le vendredi matin
Salle communale : 120 pers. assises

BONNEVILLE-LA-LOUVET (14130)

Maire : M. GREAUME Marcel
820 habitants - 2070 hectares
02 31 65 47 22 / Fax 02 31 65 04 46
bonnevillelalouvet@wanadoo.fr
www.bonneville-la-louvet.fr
Permanences :
lundi jeudi et vendredi 9h > 12h30 / 13h > 17h
Mercredi 9h > 12h
Ramassage des déchets : lundi
Salle communale : 90 pers.
Mme Leroy : 02 32 41 41 23

BONNEVILLE-SUR-TOUQUES (14800)

Maire : Mme COTHIER Florence
415 habitants - 670 hectares
02 31 88 01 75
mairie.bonnevillesurtouques@wanadoo.fr
Permanences : lundi 16h > 18h
Vendredi 10h30 > 12h
Ramassage des déchets : jeudi

BOURGEAUVILLE (14430)

Maire : M SAINTVILLE Olivier
144 habitants - 615 hectares
02 31 64 92 44 / Fax : 02 31 64 92 44
mairiedebourgeauville14@orange.fr
Permanences : lundi et mercredi 9h > 12h
Ramassage des déchets : lundi
Salle communale : 50 pers.

BRANVILLE (14430)

Maire : Mme CLOUET Stéphanie
224 habitants - 639 hectares
02 31 39 28 64 / Fax 02 31 86 30 54
mairie.branville@orange.fr
Permanences :
Lundi et Jeudi 18h > 19h

CANAPVILLE (14800)

Maire : M. TONON Stéphane
220 habitants - 230 hectares
02 31 65 24 40 / Fax. 02 31 65 24 40
mairiedecanapville@orange.fr
Permanence : mardi 16h > 18h30
Ramassage des déchets : lundi

CLARBEC (14130)

Maire : Mme LIE Nicole
380 habitants - 959 hectares
02 31 65 29 29 / Fax. 02 31 65 29 29
mairie.clarbec@wanadoo.fr
www.communedecclarbec.fr
Permanences : mercredi 17h > 19h
et vendredi 10h > 12h
Ramassage des déchets : mardi
Salle communale : 125 pers.
Contact : 06 79 43 63 13 / 06 88 54 89 11

DANESTAL (14430)

Maire : Mme MATHIEU Sophie
362 habitants - 600 hectares
02 31 79 22 14
mairie.danestal@hotmail.fr
Permanences : mercredi et samedi 10h > 12h
Ramassage des déchets : mercredi
Salle communale : 100 pers.

DRUBEC (14340)

Maire : M. VILARS Antoine
115 habitants - 3140 hectares
02 31 65 12 30
commune.drubec@orange.fr
Permanence : vendredi 16h > 18h
Ramassage des déchets : vendredi



Our 44 municipalities
Onze 44 gemeenten



LE FAULQ (14130)

Maire : M. LETHUILLIER Bruno
355 habitants - 445 hectares
02 31 64 68 40
mairie-le-faulq@wanadoo.fr
Permanence :
mardi 18h > 19h30
Ramassage des déchets : mercredi
Salle communale : 40 pers.
Mme Dupont : 02 31 64 69 63

LE FOURNET (14340)

Maire : Mme MAHEUT Céline
62 habitants
02 31 65 09 52
mairielefournet@orange.fr
Permanence : samedi 9h30 > 11h
Ramassage des déchets : vendredi

LE MESNIL-SUR-BLANGY (14130)

Maire : M. LEGOUIX Benoît
189 habitants - 737 hectares
02 31 64 70 38
Fax 02 31 64 70 54
le.mesnil.sur.blangy@wanadoo.fr
Permanence : mercredi 16 h > 18 h
Ramassage des déchets : mercredi

LE TORQUESNE (14130)

Maire : M. MARIE Sylvain
518 habitants - 530 hectares
Tél./Fax 02 31 61 10 50
mairieletorquesne@wanadoo.fr
www.letorquesne.fr
Permanences : lundi 10h > 12h jeudi 17h > 19h
Ramassage des déchets : mardi
Salle communale : 80 pers.

MANERBE (14340)

Maire : M. MAYEUX Laurent
556 habitants - 1827 hectares
02 31 61 00 98 / Fax. 02 31 63 52 60
mairie-manerbe@wanadoo.fr
Permanences : lundi 14h30 > 18h30
Mercredi 9h30 > 11h30
Lundi des vacances scolaires 16h30 > 18h30

MANNEVILLE-LA-PIPARD (14130)

Maire : M. LEFRANÇOIS Jean-Louis
326 habitants - 638 hectares
02 31 65 20 60 / Fax. 02 31 65 01 33
mairie.mannevillelapipard@wanadoo.fr
Permanence : lundi 16h30 > 18h30
Ramassage des déchets : mardi

LA ROQUE-BAIGNARD (14340)

Maire : Mme ANQUETIL Edwige
122 habitants
02 31 63 08 91
mairielaroque@wanadoo.fr
Permanence : mardi 10h > 13h
1^{er} samedi du mois sur rdv (10h30 > 12h)
Ramassage des déchets : vendredi

LEAUPARTIE (14340)

Maire : M. MARIN Jean-François
91 habitants
02 31 63 07 98
mairie-leaupartie@orange.fr
Permanence : mardi 16h30 > 18h
Ramassage des déchets : vendredi

LES AUTHIEUX-SUR-CALONNE (14130)

Maire : Mme Christelle FESQUET
300 habitants - 1020 hectares
02 31 65 40 33
les.authieux.sur.calonne@wanadoo.fr
Permanences : lundi 11h30 > 13h
et jeudi 17h30 > 18h30
Ramassage des déchets : lundi

LE BREUIL-EN-AUGE (14130)

Maire : M. POTTIER David
1020 habitants - 939 hectares
02 31 65 07 62 / Fax 02 31 65 05 92
mairie.breuil.auge@wanadoo.fr
www.lebreuilenaug.com
Permanences : mardi et vendredi 16h > 19h
Mercredi 10h > 12h
Ramassage des déchets : mardi
Salle communale : 100 pers.

LE BRÉVEDENT (14130)

Maire : M. OLIVIER DE SANDERVAL Jean-Aimé
180 habitants - 440 hectares
02 31 64 71 41
lebrevedent.mairie@wanadoo.fr
www.lebrevedent.fr
Permanence : mardi 16h > 18h30
Ramassage des déchets : mercredi

ENGLESQUEVILLE-EN-AUGE (14800)

Maire : M. ROUSSELIN Gérard
130 habitants - 360 hectares
02 31 64 63 25 / Fax. 02 31 64 63 25
mairie.englesquevilleenaug@orange.fr
Permanence : mardi 10h30 > 12h
Ramassage des déchets : jeudi

FIERVILLE-LES-PARCS (14130)

Maire : M. LAROSE Christian
210 habitants - 491 hectares
02 31 65 44 42 / Fax. 09 62 53 89 06
mairie.fierville.les.parcs@wanadoo.fr
Permanences : mardi 14h > 17h
et jeudi 16h30 > 18h30
Ramassage des déchets : mercredi

FORMENTIN (14340)

Maire : Mme LESQUERBAULT Marie-Thérèse
251 habitants - 592 hectares
02 31 61 11 10
mairie-de-formentin@wanadoo.fr
Permanence : jeudi 17h > 19h30
Ramassage des déchets : vendredi
Salle communale : 100 pers.

GLANVILLE (14950)

Maire : Mme MARTIN Martine
179 habitants - 630 hectares
02 31 64 16 63
mairie.glanville@wanadoo.fr
www.glanville.fr
Permanence : lundi 10h > 11h30
Ramassage des déchets : lundi
Salle communale : 50 pers.



NOROLLES (14100)

Maire : M. AVOYNE Pierre
296 habitants - 652 hectares
Fax 09 70 62 32 82
mairie.norolles@orange.fr
Permanences : mercredi 9h30 > 10h30
Ramassage des déchets : mardi
Salle communale : 80 pers.
Mme Soualhia : 02 31 61 15 12

PIERREFITTE-EN-AUGE (14130)

Maire : Mme SAMSON Anne-Marie
160 habitants - 548 hectares
Tél./Fax 02 31 64 07 41
mairie-de-pierrefitte@orange.fr
Permanence : mercredi 16h > 18h30
Ramassage des déchets : mardi

PONT-L'ÉVÊQUE (14130)

Maire : M. DESHAYES Yves
5116 habitants - 806 hectares
02 31 64 00 02 / fax : 02 31 64 37 13
mairie@pontleveque.fr
www.pontleveque.fr
Permanences :
lundi au vendredi 9h > 12h30 / 14h > 16h30
Mardi 9h > 12h30 / 14h > 18h30
Ramassage des déchets : vendredi
Salle communale : Marché couvert
et salle du club de l'Age d'Or.

REPENTIGNY (14340)

Maire : M. LEMONNIER Claude
93 habitants - 242 hectares
06 14 11 38 15
mairie-repentigny@laposte.net
Permanence :
jeudi 13h45 > 14h45
Ramassage des déchets : vendredi

REUX (14130)

Maire : M. DUTACQ Jean
440 habitants - 739 hectares
02 31 64 81 45
commune.reux@orange.fr
www.reux.fr
Permanences : lundi, vendredi 15h > 19h
Jeudi / Samedi matin sur RDV
Ramassage des déchets : jeudi

SAINT-ANDRÉ-D'HÉBERTOT (14130)

Maire : M. BOUGARD Pierre
465 habitants - 997 hectares
02 31 64 05 42
st-andre-dhebertot@wanadoo.fr
www.saintandredhebertot.fr
Permanence : vendredi 18h > 20h
Ramassage des déchets : lundi et mardi
Salle communale : 80 pers.
Mme Panchout : 02 31 64 05 42

SAINT-BENOÎT-D'HÉBERTOT (14130)

Maire : Mme CARVAL-BOULANGER Delphine
423 habitants - 713 hectares
02 31 64 24 25 / Fax : 02 31 64 24 42
mairie@saintbenoitdhebertot.fr
Permanences : mardi 10h > 12h
et jeudi 17h > 20h
Ramassage des déchets : jeudi

SAINT-ETIENNE-LA-THILLAYE (14950)

Maire : M. VAY Bruno
488 habitants - 1236 hect.
02 31 65 21 11 / Fax : 02 31 64 77 90
cme.st.etienne.la.thillaye@wanadoo.fr
Permanences : lundi 11h > 12h30
et vendredi 17h > 19h
Ramassage des déchets : lundi
Salle communale : 70 pers.

SAINT-HYMER (14130)

Maire : M. LEBRUN Joël
752 habitants - 1232 hect.
02 31 64 00 84
mairie-st-hymer@wanadoo.fr
Permanences : lundi 15h > 18h
et jeudi 10h > 12h
Ramassage des déchets : mardi
Salle communale : 200 pers.
Mme Gibeaux : 06 61 87 53 45
Mme Mestrallet : 06 62 45 48 56

SAINT-JULIEN-SUR-CALONNE (14130)

Maire : M. LEVAQUE Patrick
168 habitants - 854 hectares
02 31 64 20 54 / Fax : 02 31 64 20 54
mairie.stjulien@orange.fr
Permanences : Vendredi 17h-18h30
Samedi 10h-11h30
Ramassage des déchets : mardi
Salle privée : Golf Barrière
02 31 64 30 30

SAINT-MARTIN-AUX-CHARTRAINS (14130)

Maire : M. DE KONINCK Thierry
427 habitants - 506 hectares
02 31 65 21 37 / Fax : 07 83 65 46 46
st-martin-aux-chartrains@wanadoo.fr
www.saint-martin-aux-chartrains.fr
Permanences : lundi et jeudi 17h > 18h45
Ramassage des déchets : jeudi
Salle communale : 120 pers.
Rens. 02 31 65 21 37

SAINT-PHILBERT-DES-CHAMPS (14130)

Maire : Mme SPRUYTTE Françoise
672 habitants - 1200 hect.
02 31 64 71 98 / Fax : 02 31 64 66 31
mairie.stphilbertdeschamps@wanadoo.fr
Permanence : mercredi 10h > 12h
Jeudi 16h30 > 18h30
Ramassage des déchets : mercredi

SURVILLE (14130)

Maire : M. DUPRE Bernard
503 habitants - 480 hectares
02 31 64 14 78
mairie@surville.com
www.surville.com
Permanence : mercredi 15h > 18h
Ramassage des déchets : jeudi
Salle communale : 200 pers.
M. Dupré : 06 19 06 34 25

TOURVILLE-EN-AUGE (14130)

Maire : M. LAPLANCHE Rémy
243 habitants - 314 hectares
02 31 64 30 45
cme.tourville.en.auge@orange.fr
www.tourville-en-auge.fr
Permanence : jeudi 10h30 > 12h30
Ramassage des déchets : jeudi
Salle communale : 50 pers.
(uniquement déjeuner)

VALSEMÉ (14340)

Maire : M. LANGLOIS Thierry
276 habitants - 562 hectares
02 31 65 15 58 / Fax : 02 31 65 15 58
mairie.valseme@wanadoo.fr
Permanences : mercredi 15h > 17h
Jeudi 16h > 19h
Ramassage des déchets : vendredi

VIEUX-BOURG (14130)

Maire : M. DESJARDINS Laurent
95 habitants - 134 hectares
02 31 64 96 90
mairievieuxbourg@gmail.com
Permanences : mardi et jeudi 9h30 > 12h
Ramassage des déchets : jeudi
Salle communale : 100 pers.



**BAC
Emploi**
S'occupe de tout !



- AUCUNE DEMARCHE ADMINISTRATIVE
- DEDUCTION FISCALE A HAUTEUR DE 50 %
(selon la législation en vigueur)

Et si vous aviez besoin d'un service ?

-  Ménage, repassage
-  Jardinage
-  Bricolage
-  Manutention, etc...

23 rue Biesta Monrival
TROUVILLE SUR MER

CONTACTEZ-NOUS :
02 31 98 41 85
www.bacemploi.com

Christophe Pitrel
Assurances & Placements
Particuliers / Professionnels / Entreprises
17 rue Hamelin 14130 Pont-l'Évêque
02 31 64 81 41
ag.pontleveque@areas.fr / www.c.pitrel.areas.fr

**Pharmacie
HERON**



7, rue Hamelin - 14130 Pont-l'Évêque
02 31 64 10 60
pharmacie.heron@hotmail.fr



Olivier et Véronique FLOQUET
Opticiens diplômés

Des Opticiens au service de votre vue

*Partenaires mutuelles**

Galerie Intermarché - Pont-l'Évêque
02 31 65 44 24



Mme Perochon - Mme Tessier
15, place Jean Bureau
14130 Pont-l'Évêque
02 31 64 10 95
contact@pharmaciedesgabarres.fr



Visitez la Normandie

au départ de Pont-l'Évêque

1

Les villages

*Our villages full of character
De karakteristieke dorpen*

À 30 minutes

Beuvron-en-Auge, Pont-Audemer, Cambremer

À 1h ou plus

Le Bec-Hellouin, Lyons-la-forêt,
Veules-les-roses, Saint-Céneri-le-Gérei, Barfleur



2

Les sites incontournables

*Our «must» towns to visit
De steden de onvergetalijken*

À moins de 30 minutes

Honfleur, Deauville, Trouville,

À plus de 30 minutes

Cabourg, Lisieux, Le Havre, Caen, Etretat

Sur la journée

Rouen, La suisse Normande, la côte d'Albâtre, la
côte de Nacre, Bayeux, Cherbourg



Le Mont-Saint-Michel

3

*Our beautiful countryside
Ons mooie landschap*

Sur la journée

Découverte des petites ruelles
de cette merveille et visite de
l'abbaye du Mont Saint-Michel





Les plages du débarquement

The D-Day beaches
De Landingsstranden

Une demi-journée

Pont de Pegasus Bridge et musée,
Cimetière Britannique, Batteries de Merville

Journée

Centre Juno beach, Mémorial de Caen, Arromanches, Cimetières
Américain et Allemand, Pointe du Hoc, Sainte-Mère-Eglise

4



Les spécialités régionales

Regional specialities
De Plaatselijke specialiteiten

Une demi-journée

Le village fromager Graindorge (Livarot), Camembert
Les distilleries de Calvados

Journée

Caramels d'Isigny, Andouille de Vire, Neufchâtel-en-Bray
Les Sablés d'Asnelles, Fruits de mer.

5



En famille

For all the family
Voor het hele gezin

Une demi-journée

Naturospace et labyrinthe (Honfleur), Centre nautique (Lisieux), Ferme
le Lieu Roussel (Douville), Paléospace l'Odysée (Villers-sur-Mer)
Festyland (Caen).

Journée

Parc zoologique Cerza (Hermival-les-Vaux), Alligator bay (Mont-Saint-
Michel), Haras du Pin

6



Les châteaux et musées

Castles ans museums
De kastelen en musea

Une demi-journée

Château de Crèvecœur-en-Auge, Musée du vieux Honfleur et Maison
Satie, Château de Vendeuvre, Château Guillaume le Conquérant (Caen
et Falaise), Musée de Vieux- la-Romaine, Le Clos Arsène Lupin (Etretat).

Journée

Musée de Normandie (Caen), Château du Champ de Bataille, Château
de Balleroy - Tapisserie de Bayeux, Château de Fontaine-Henry,
Musée des Beaux arts (Rouen, Le Havre), Cité de la mer (Cherbourg).

7





Légende

- Autoroute ou voie express
- Route principale
- Voie ferrée
- Liaison maritime
- Limite de département
- Agglomération
- Forêt
- Aéroport
- Port avec liaisons maritimes

Cartographie ACTUAL - +33 (0)3 25 71 20 20
 REPRODUCTION INTERDITE SAUF AUTORISATION - 07/10
<http://www.actual.tm.fr> - actual@actual.tm.fr

L3396

Rendez-vous sur le site

TERRE D'AUGE

TOURISME

www.terredauge-tourisme.fr

ACTUALITÉS VENTE EN LIGNE
BILLETÉRIE DES VISITES ET ANIMATIONS

Sont également disponibles à l'Office de Tourisme Terre d'Auge

Guides & Cartes

Retrouvez
toutes nos
brochures
en ligne en
scannant ce
code !



Ce guide est édité par l'Office de Tourisme Terre d'Auge

Directeur de la publication : Stéphanie Legendre

Responsable rédaction : Julien Lods

Rédacteurs/contributeurs : Lisa Coradello, Emilie Gouye, Patricia Ameline

Conception graphique : Roadie Kraft

Partenariat / Publicité : Julien Lods, Lisa Coradello

Page de couverture : MOVI Normandie

Impression : SOFIM Pont-l'Évêque

Tirage : 11 000 exemplaires

Dépôt légal mars 2025

Crédits photos :

Office de Tourisme Terre d'Auge / Calvados Attractivité Normandie
Tourisme / Agnès Sénécal / David Morganti
T. Houyel / Thomas Le Floc / Naïade Plante / David Darrault
Brett Jordan - Unsplash / AdobeStock / Freepik / Les partenaires
de l'Office de Tourisme Pont-l'Évêque Terre d'Auge.

Les renseignements indiqués dans ce guide sont donnés à titre indicatif et sont susceptibles de modifications en cours d'année. En aucun cas la responsabilité de l'Office de Tourisme ne peut être engagée. Le Guide Touristique de l'Office de Tourisme Terre d'Auge est un document non contractuel. Merci à tous les annonceurs qui s'associent à l'Office de Tourisme Terre d'Auge pour permettre d'offrir ce guide.




**CRÉATEURS DE SOUVENIRS
POUR LES AMOUREUX
DE LA NORMANDIE**

Découvrez toutes les illustrations :

- AFFICHES
- CARTES POSTALES
- PORTE-CLÉS
- MUGS
- MAGNETS

www.movinormandie.fr





LA SPIRITERIE
FRANÇAISE

CHÂTEAU DU BREUIL
NORMANDIE

CALVADOS PAYS D'AUGE
WHISKY - RHUM - GIN

VISITES
DISTILLERIE
PARC
SONS ET LUMIÈRES
CHAIS DE VIEILLISSEMENT
BAR À COCKTAILS
DÉGUSTATION
BOUTIQUE

NOUVEAUTÉ

ASSEMBLEZ VOTRE
PROPRE RHUM

Château du Breuil - Les Jourdain
14130 Le Breuil en Auge
visite@chateau-breuil.fr - 02.31.65.60.09
Ouvert tous les jours de 9h-12h et de 14h-18h
www.spiriterie.com

L'abus d'alcool est dangereux pour la santé, à consommer avec modération.

Une Pause Normande

